





# SOMMAIRE

- 1 QUI SOMMES-NOUS ?
- 2 LA NOUVELLE FEUILLE DE ROUTE
- 3 LES CMC, DES LOCOMOTIVES DE L'EXCELLENCE
- 4 FOCUS CMC RABAT-SALÉ-KÉNITRA



1

# QUI SOMMES-NOUS ?

1

# QUI SOMMES-NOUS ?



1<sup>er</sup> OPÉRATEUR DE LA FORMATION PROFESSIONNELLE AU MAROC AVEC PLUS DE **50 ANS** D'EXPERTISE



**90%**  
de l'offre publique de  
formation

**69%**  
de l'offre de formation  
publique et privée



**+500**  
Etablissements de  
formation

**9** CMC en 2025  
et **3** en cours

**63** PRD

**24** UMF



**418 660**  
Stagiaires pour l'année  
académique 2025-2026



**+463**  
Filières déployées  
pour l'année 2025-  
2026  
(hors PRD, UMF, CDS,  
CNMH et TC)



**9900** collaborateurs  
dont

**6720** formateurs

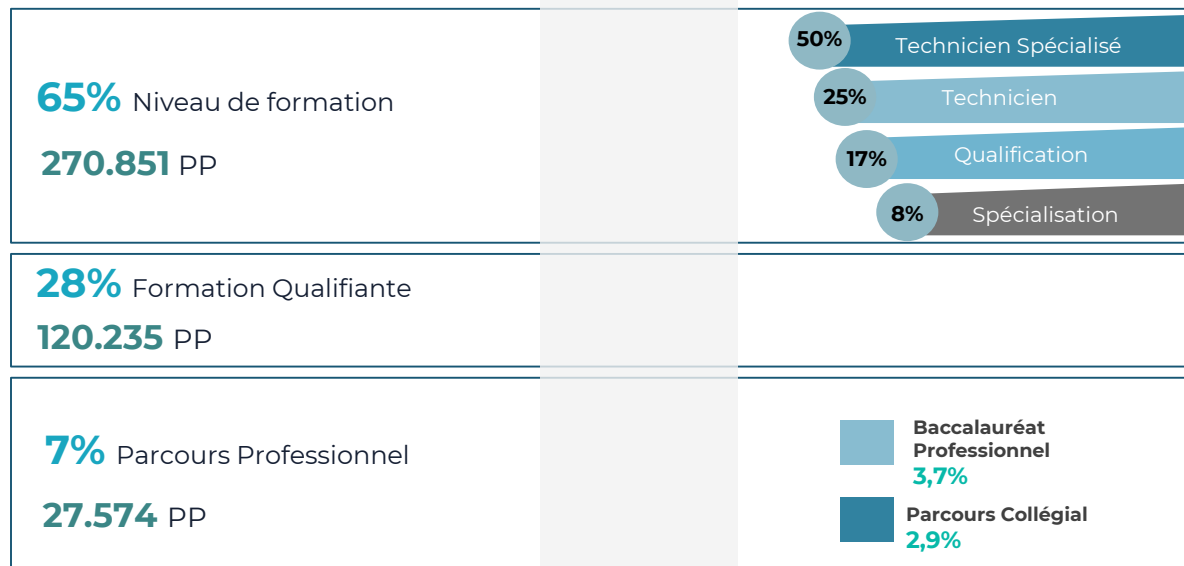
**5000** vacataires

# QUI SOMMES-NOUS ?



Notre offre de formation pour 2025-2026

418 660 Places Pédagogiques (PD)



Formation Initiale

15 à 30 ans

1

# QUI SOMMES-NOUS ?

Prestations aux entreprises

Une offre appuyant les besoins en formation des entreprises au Maroc



**Ingénierie  
de formation**



**Formations  
intra-entreprises**



**Conseil  
en recrutement**



2

# LA NOUVELLE FEUILLE DE ROUTE...

## STRATÉGIE ROYALE DE DÉVELOPPEMENT DE LA FORMATION PROFESSIONNELLE

# FEUILLE DE ROUTE POUR LE DÉVELOPPEMENT DE LA FORMATION PROFESSIONNELLE

Depuis le 4 avril 2019 - Synthèse



## Projet 1 > Mise à niveau de l'offre de formation

- Restructuration/diversification des filières
- Aménagement et extension des centres
- Renouvellement des équipements

## Projet 2 > Création d'une nouvelle génération de centres de formation

- Cités des Métiers et des Compétences :
  - Multisectorielles, multifonctionnelles et mutualisées
  - Intégrées dans des écosystèmes régionaux
  - Abritant des filières à fort potentiel d'emploi

## Projet 3 > Modernisation des méthodes pédagogiques et adoption de nouveaux standards de qualité

- Approche par compétence
- Formation en milieu professionnel : Alternance et apprentissage

## Projet 4 > Professionnalisation des jeunes travailleurs dans l'informel et/ou en recherche d'emploi

## Projet 5 > Orientation précoce et amélioration de l'attractivité de la Formation Professionnelle

# FEUILLE DE ROUTE POUR LE DÉVELOPPEMENT DE LA FORMATION PROFESSIONNELLE



## Le Nouveau Modèle Pédagogique

## Les 10 Règles d'Or

### Apprentissage ludique

- Le stagiaire acteur de son développement des compétences
- Nouvelles méthodes pédagogiques libératrices d'énergie
- Digital Tools

10

### Approche Par Compétences

Learning by Doing 60% Pratique

1

### Modes de formation diversifiés

- 20% minimum en E-learning

9

### Contenus Actualisés

- Evolution technologique
- Transformation digitale
- Verdissement des métiers

2

### Passerelles favorisées

- 378 passerelles

8

### Nouvelle Architecture

- Ancrage - Initiation - Spécialisation
- 37 troncs communs aboutissant à 111 spécialités

3

### Soft Skills valorisés

Compétences linguistiques entrepreneuriales, numériques et comportementales

7

### Parcours Renforcés

Q, THR, GC, S

4

### Programmes équilibrés :

900 H/an +/- 10%

- 70% VH – Compétences métiers
- 30% VH - Soft Skills

6

### Encadrement rapproché

- 20/groupe – CMC
- 25/groupe – EFP

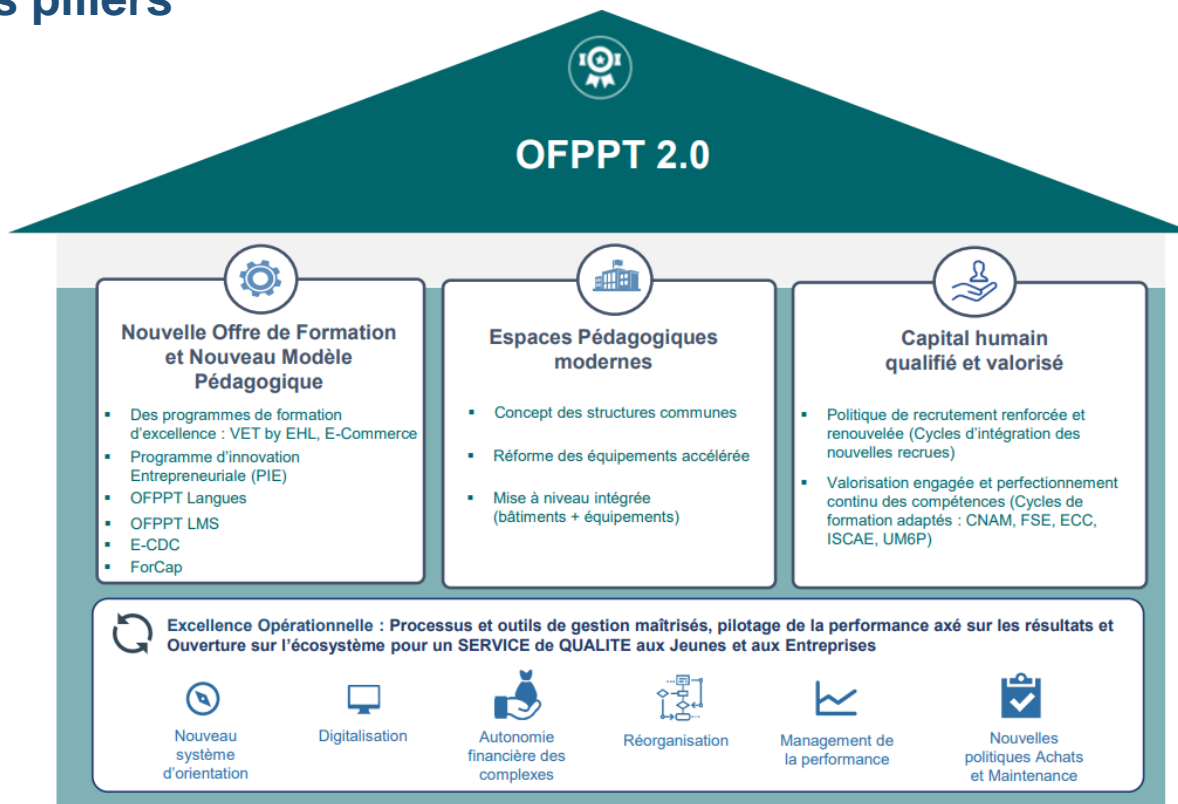
5


10  
Règles d'Or

# FEUILLE DE ROUTE POUR LE DÉVELOPPEMENT DE LA FORMATION PROFESSIONNELLE



## Les piliers





# LES CMC, DES LOCOMOTIVES DE L'EXCELLENCE

# LES CMC, DES LOCOMOTIVES DE L'EXCELLENCE

## Objectifs



**EMPLOYABILITÉ**  
des jeunes



**CRÉATION**  
de valeur au  
niveau des  
territoires



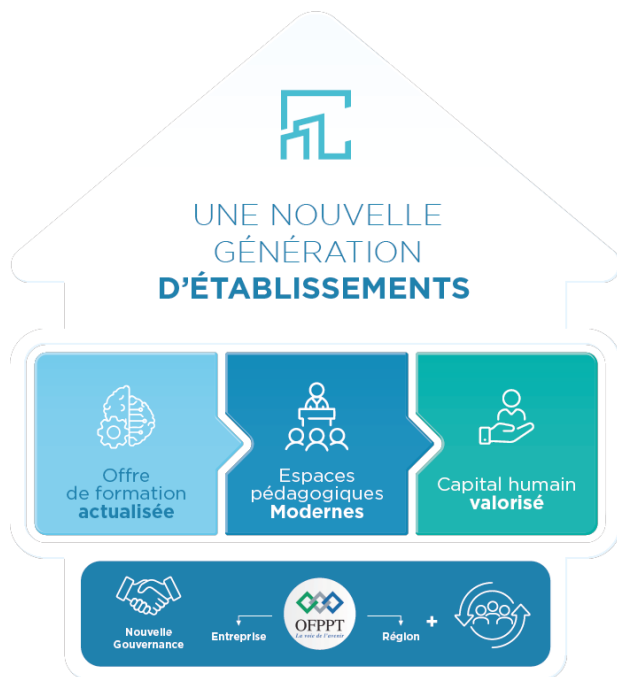
**COMPÉTITIVITÉ**  
des entreprises



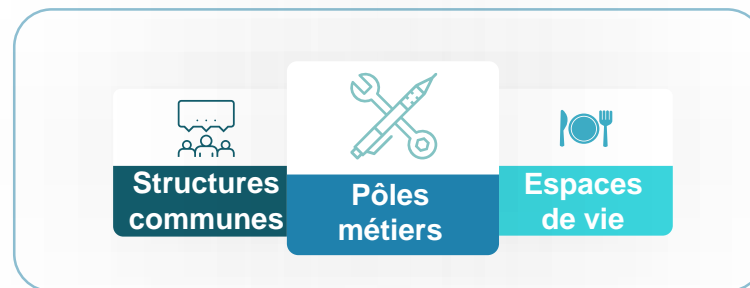
**LOCOMOTIVE**  
du nouveau  
modèle de  
développement

# LES CMC, DES LOCOMOTIVES DE L'EXCELLENCE

## Concept des CMC



## CITÉS DES MÉTIERS ET DES COMPÉTENCES



# LES CMC, DES LOCOMOTIVES DE L'EXCELLENCE

## Chiffres clés



**12**

Cité des Métiers et  
des Compétences



**34 000**

Places pédagogiques



**3,6** MMDH

de financement  
(initial)



**13**

Secteurs métiers  
adressés



**6**

Nouveaux secteurs  
pour l'offre nationale



**5500**

Lits et couverts

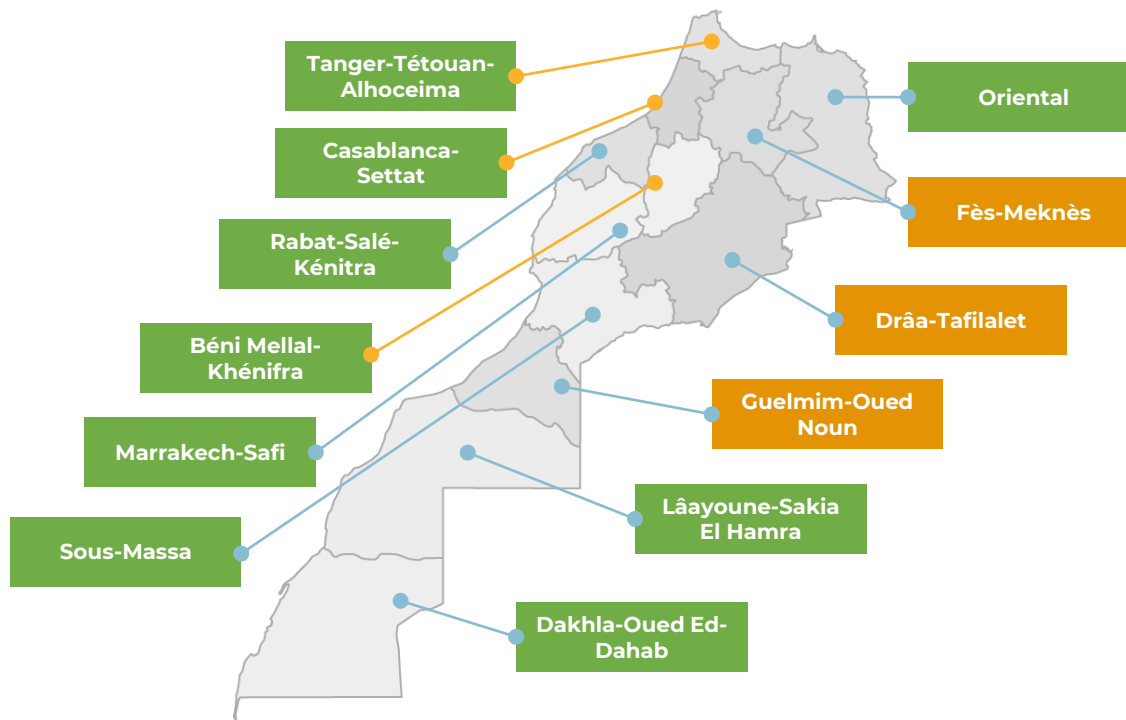


**8**

Antennes

# LES CMC, DES LOCOMOTIVES DE L'EXCELLENCE

## Situation à date du programme CMC



Un démarrage prévu de **3** nouvelles CMC pour l'année 2026-2027



# FOCUS CMC RABAT-SALÉ- KÉNITRA : UN ÉTABLISSEMENT PIONNIER

## CHIFFRES CLÉS ET DONNÉES PROJET

(\*) ANTENNES



**3560**

Places pédagogiques

**+1000\***



**20**

Apprenants par  
groupe



**06**

Pôles métiers

**+02\***



**79**

Filières de formation

**+26\***



**400** MDH

Budget



**10**

Hectares



**700**

Lits et couverts

# UNE OFFRE DE FORMATION DÉDIÉE AUX BESOINS DE LA RÉGION



**DIGITAL & AI**



**GESTION & COMMERCE**



**INDUSTRIE**



**AGRO-INDUSTRIE \***



**TOURISME HÔTELLERIE &  
RESTAURATION**



**SERVICES À LA PERSONNE**



**AGRICULTURE**



**SANTÉ \***

\*ANTENNE

# ASPECT ARCHITECTURAL



# ESPACES PÉDAGOGIQUES

## Pôles spécifiques



SALLES DE COURS



ATELIERS ET  
LABORATOIRES  
TECHNIQUES  
SPÉCIFIQUES



SALLES MULTIMÉDIA



LIVING LABS



# ESPACES PÉDAGOGIQUES

## Plateformes d'application



### Usine pédagogique



Le pôle industrie est doté d'une usine pédagogique qui fonctionne comme une unité de production avec une organisation similaire à la réalité de l'entreprise, incluant l'exploitation, la maintenance, le marketing, le commercial...



### Digital Factory



La Digital Factory permet aux stagiaires du pôle Digital et intelligence artificielle de développer et expérimenter les idées autour de solutions digitales.



### Hôtel et Restaurant pédagogiques



Plateforme d'application dédiée aux stagiaires du pôle Tourisme-Hôtellerie-Restaurant, cet espace est parfaitement équipé pour des expériences d'apprentissage et des simulations réelles. L'hôtel offre une opportunité idéale aux stagiaires pour s'immerger, dès la première année de formation, dans un univers professionnel.



### Entreprise virtuelle



L'entreprise virtuelle permet aux stagiaires d'avoir une vue de l'entreprise à 360° et de vivre – à travers la simulation, une expérience ludique tout en expérimentant les différentes positions en entreprise.



### Ferme pédagogique



Pour permettre aux stagiaires du pôle agriculture de découvrir de plus près l'environnement de travail, la ferme pédagogique propose une ambiance propice à l'apprentissage, avec des équipements adaptés : serres couvertes, plantes, etc.



### Crèche et appartement pédagogiques



Dédiés aux stagiaires du pôle Services à la Personne et à la Communauté, ces espaces pédagogiques ont pour but d'initier les stagiaires aux métiers d'accompagnement et d'encadrement des jeunes enfants. C'est un lieu d'apprentissage et d'exercice parfaitement adapté aux besoins de la cible.

# ESPACES PÉDAGOGIQUES

## Equipements



Une nouvelle génération d'équipements pédagogiques diversifiés, garantissant une expérience d'apprentissage adéquate

# STRUCTURES COMMUNES



**ESPACE  
D'INFORMATION &  
D'ORIENTATION**



**MEDIATHÈQUE**



**ESPACE  
ENTREPRENEURIAT**



**CENTRE DE  
CONFÉRENCES**

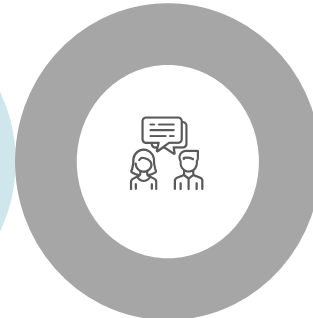
CO-WORKING

FAB-LAB

DIGITAL FACTORY



**ESPACE D'INNOVATION**



**ESPACE SOFT SKILLS**



CENTRES DE LANGUE

SALLE DE COMPÉTENCES  
COMPORTEMENTALES



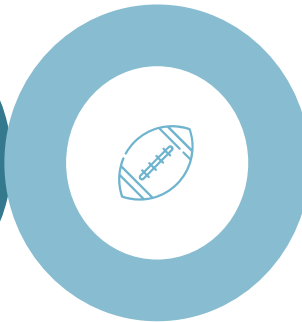
# ESPACES DE VIE



**MAISON DES  
STAGIAIRES ET  
RESTAURANT**



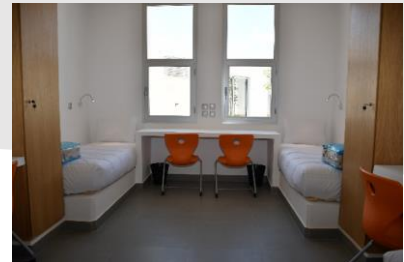
**ESPACE DE  
RENCONTRES**



**TERRAIN DE SPORTS**



**CAFÉTÉRIA**



# FILM INSTITUTIONNEL DU PROGRAMME DES CMC



Link : <https://www.youtube.com/watch?v=bjRSrAvu6NI>

