



مؤسسة التدريب المهني

التعاون بين مؤسسة التدريب الأوروبية ETF ومؤسسة التدريب المهني VTC بشأن

مراكز التميز المهني في الأردن CoVES

مقدم من قبل: عطوفة السيد رأفت الصوافين المدير العام لمؤسسة التدريب المهني VTC



لمحة عن مؤسسة التدريب المهني VTC



VOCATIONAL TRAINING CORPORATION



مؤسسة التدريب المهني

شبكة وطنية واسعة النطاق:

- تشغيل شبكة مكونة من 32 معهداً تدريبياً و265 ورشة عمل موزعة استراتيجياً في كافة المحافظات.

برامج عالية الكفاءة ومعتمدة:

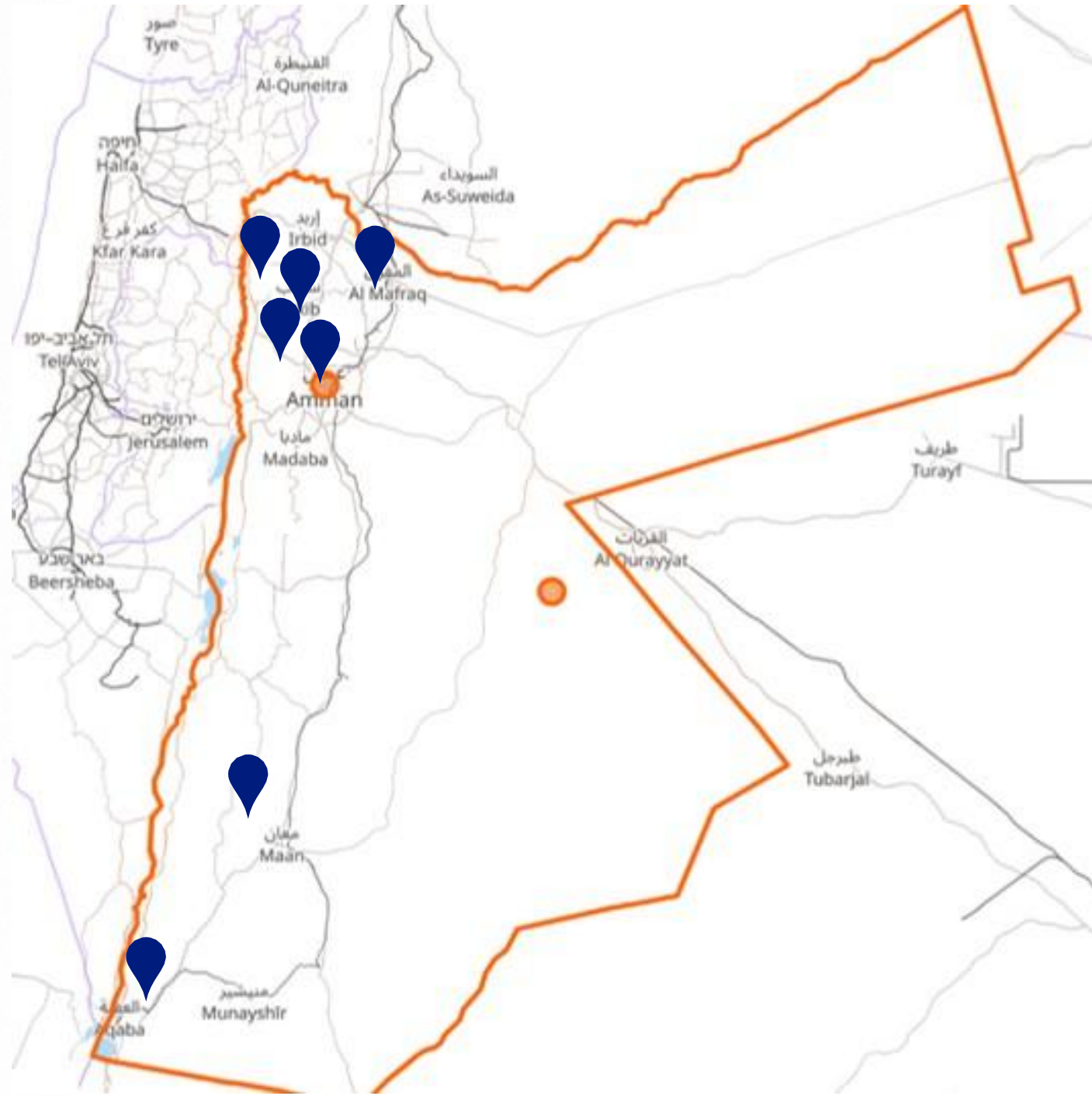
- تقديم 128 برنامجاً معتمداً بسعة إجمالية تصل إلى 10000 متدرب

مستويات مهنية شاملة:

- توفير التدريب عبر 3 مستويات رئيسية: محدد المهارة (المستوى 2)، ماهر (المستوى 3)، وحرفي/مهني (المستوى 4) وفقاً للإطار الوطني للمؤهلات.



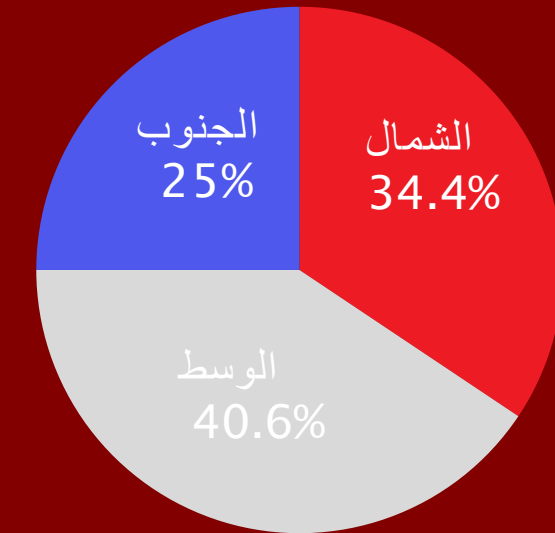
لمحة عن مؤسسة التدريب المهني VTC



مؤشرات الأداء الرئيسية

1. المراكز 32
2. تطوير المهارات - إجمالي 100%
3. معدل قابلية التوظيف 43%
4. معدل مشاركة الإناث 42%
5. المؤسسات الصديقة لذوي الاحتياجات الخاصة 13

تغطية المركز





برامج مؤسسة التدريب المهني VTC



البرامج

126



البرامج الجديدة

19



البرامج المعدلة

11

دبلوم مهني

2100 ساعة تدريبية
3 فصول دراسية

6.3%

ماهر

1400 ساعة تدريبية
فصلين دراسيين

24%

شبه ماهر

700 ساعة تدريبية
فصلين دراسيين

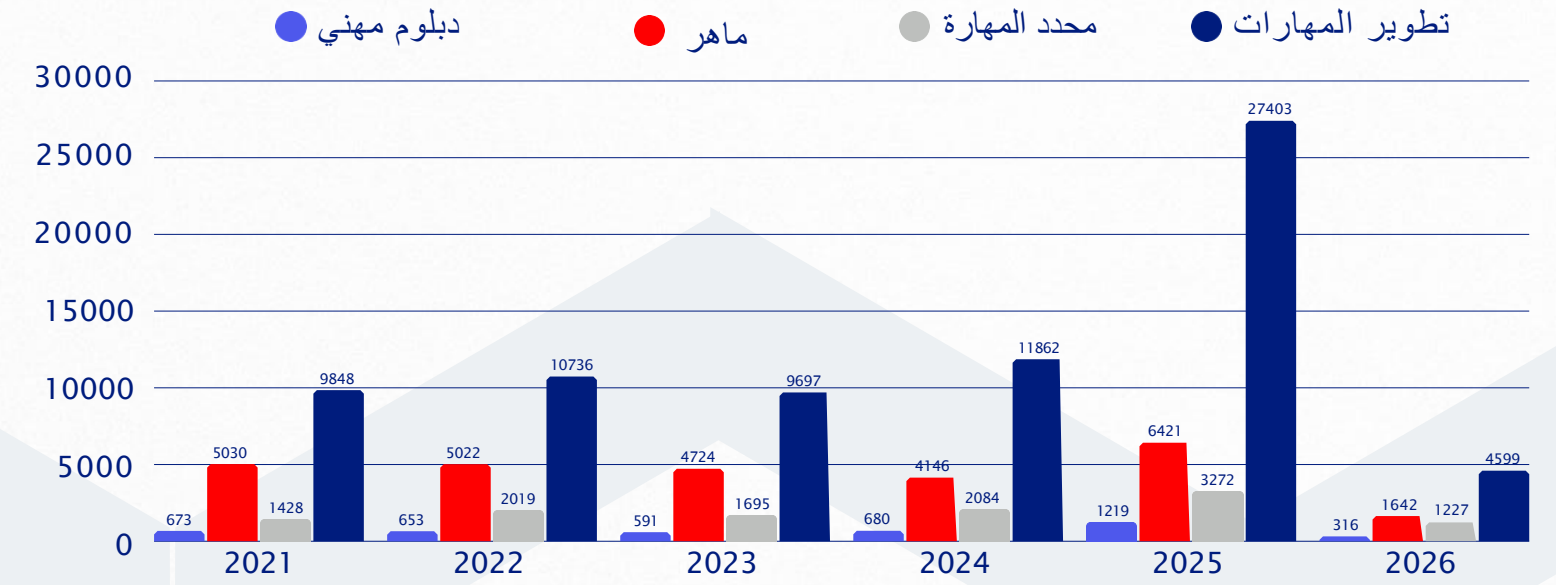
12%

بحاجة لتطوير المهارات

ما يصل إلى 700 ساعة تدريبية
عند الطلب

58%

المتدربون المسجلون



المتدربون المسجلون 2025

دبلوم مهني	1,688
ماهر	6,247
محدد المهارة	3,116
بحاجة لتطوير المهارات حسب الطلب	15,445
الإجمالي	26,496



خطة مستقبلية



معاهد التميز
تحويل معاهد مركز التدريب المهني إلى
مراكز تميز جذابة حاصلة على اعتماد
دولي.



الاستدامة والمهارات الخضراء
إطلاق مبادرة التدريب المهني الأخضر
بالتعاون مع شركاء دوليين.



التحول الرقمي والأتمتة
تطبيق حلول رقمية متكاملة لأتمتة الخدمات،
واعتماد أنظمة الحضور الإلكتروني،
وتوظيف تقنيات الواقع الافتراضي لتعزيز
التدريب وتطوير الكفاءات.



الشراكة بين القطاعين العام والخاص
التدريب وفق الطلب لضمان توفر عمالة
مدربة ومؤهلة للتوظيف السريع.

أداة التقييم الذاتي الدولية لمراكز التميز المهني ISATCOVE

• المنهجية وأدوات التقييم

اعتماد إطار التقييم الذاتي ISATCOVE التابع لمؤسسة التدريب الأوروبية ETF لقياس التميز المهني.



ISATCOVE

ISATCOVE international self-assessment tool for CoVEs - Privacy statement

• مؤشرات أداء رئيسية مُصممة وفق الاحتياجات الخاصة

اختيار وتصميم 115 مؤشر أداء رئيسي من أصل 577 مؤشرًا للتوافق مع سياسات التعليم والتدريب التقني والمهني الأردنية.

أبعاد التميز في التعليم والتدريب المهني:

(أ) التعليم والتعلم.

(ب) وحدات الإنتاج.

(ج) التوجيه والإرشاد المهني.

(د) مهارات التحول الرقمي.

(هـ) مهارات التحول الأخضر.

(و) الحوكمة والإدارة.

(ز) التدويل.

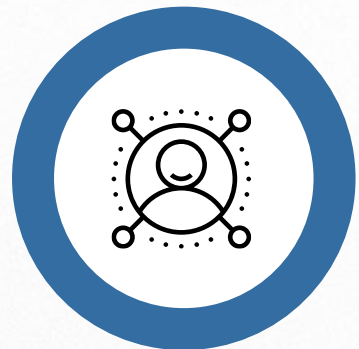
(ح) الإدماج والتميز (مع التركيز على الاناث).

(ط) تعليم البالغين و/أو التدريب المهني المستمر.

(ي) التعلم القائم على العمل.

• المعاهد التجريبية الستة

إجراء زيارات ميدانية وتقييمات من قبل خبراء مؤسسة التدريب الأوروبية في 6 مراكز تدريب إقليمية تجريبية: الطفيلة وموآب (الجنوب)، عين الباشا والمعهد الاردني الكوري للتكنولوجيا JOKOTI (الوسط)، وجرش والمفرق (الشمال).





أهم نتائج التقرير

• الالتزام بالتميز

الحصول على شهادة رسمية عام 2025 لثمانية معاهد تجريبية، تقديرًا لالتزامها بمعايير التميز ضمن إطار مبادرة الجودة.

• نقاط القوة راسخة

التنفيذ الكامل لخطط التدريس الموحدة والتدريب القائم على الكفاءة (100%) في جميع معاهد التدريب المهني.

• مجالات تحتاج إلى تعزيز ودعم

ترسيخ آليات ضمان الجودة والحوكمة المؤسسية وتطويرها، وتعزيز الكفاءات التربوية للمدربين، إلى جانب توسيع نطاق التدريب على تقنيات الذكاء الاصطناعي والمهارات الرقمية المتقدمة بما يواكب متطلبات الوظائف المستقبلية.



الخطة المستقبلية والرؤية الاستراتيجية

• توسيع نطاق شبكة مراكز التميز المهني CoVEs

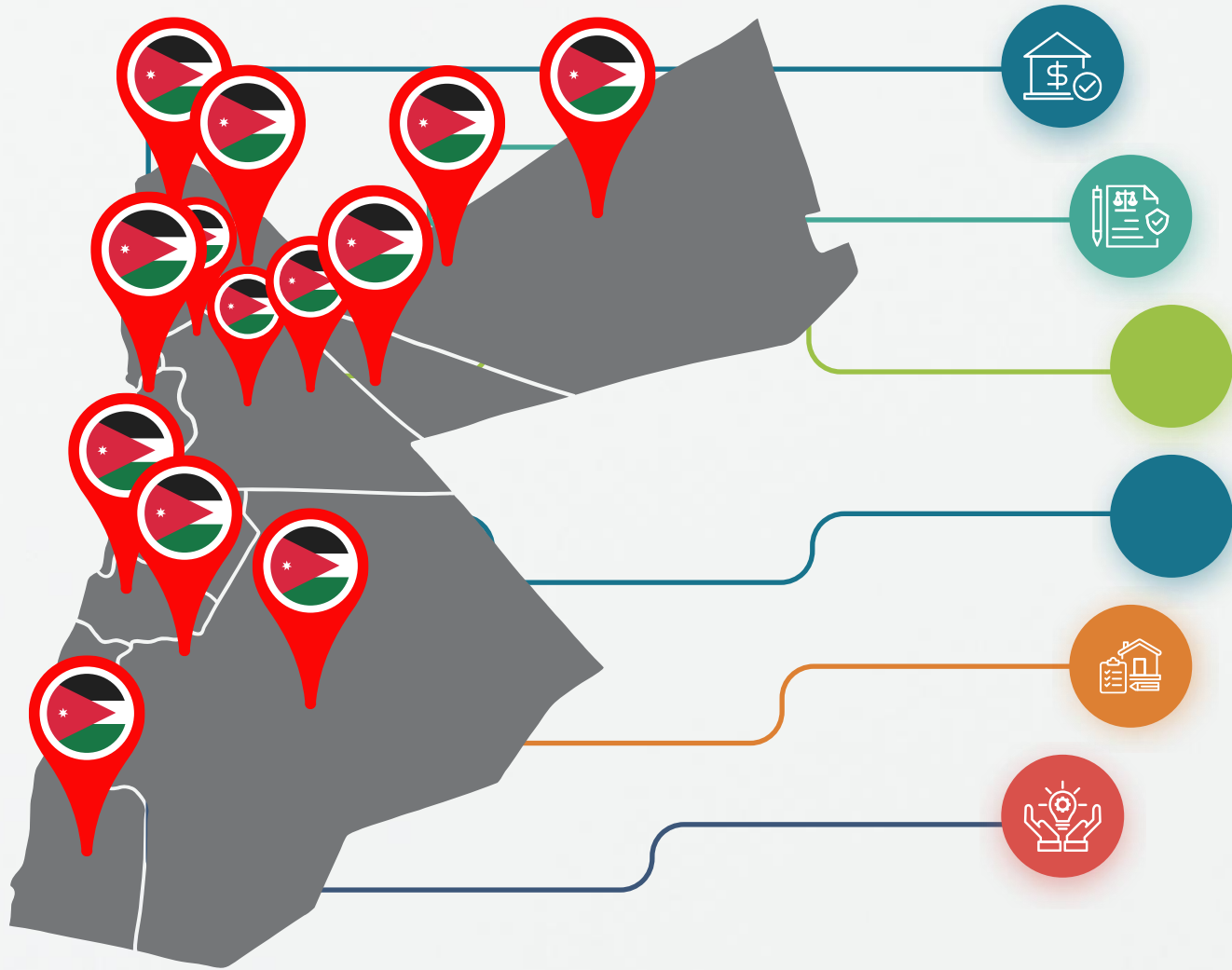
توسيع النموذج لتحويل شبكة مؤسسة التدريب المهني VTC بأكملها المكونة من 33 معهدًا إلى مراكز للتميز المهني CoVEs

• تعزيز الشراكات القطاعية وبناء بيئة ابتكارية مستدامة.

تطوير تجمعات قطاعية متكاملة لمراكز التميز المهني CoVE تمتد عبر جميع معاهد ومراكز التعليم والتدريب المهني والتقني، بالشراكة مع القطاع الخاص، مع تعزيز دور حاضنات الأعمال ومختبرات ريادة الأعمال والابتكار في دعم الإبداع المهني، وتحفيز الحلول المبتكرة، ومواءمة مخرجات التدريب مع احتياجات سوق العمل

• نظام بيئي مستدام للمهارات الخضراء والرقمية

استحداث برامج تدريبية مبتكرة تدمج مبادئ الاستدامة، مع التوسع في توظيف تقنيات المحاكاة الرقمية والواقع المعزز والواقع الافتراضي، بما يسهم في بناء بيئة تعليمية ذكية وعالمية المستوى تتميز بالكفاءة والاستدامة والجاهزية لمتطلبات المستقبل.





مؤسسة التدريب المهني



VOCATIONAL TRAINING CORPORATION

شكرا لدعمكم المستمر