



Retour d'expériences sur l'utilisation d'ISATCoVE en Guinée

Quelques mots sur le PAIED/FP

Objectif général

=> *Contribuer à améliorer l'accès des jeunes femmes et hommes à des emplois décents*

- ✓ 3 agences de mise en œuvre
- ✓ Budget total de 26,5M euros dont 10M pour Enabel
- ✓ Durée de 5 ans
- ✓ Zone géographique d'Enabel en Guinée (Axe Conakry – Kindia – Mamou)
- ✓ Forte implication du Ministère de tutelle dans l'élaboration...et le suivi



enabel.be



Un choix assumé : avancer en parallèle avec 4 centres...

Filières actuelles :

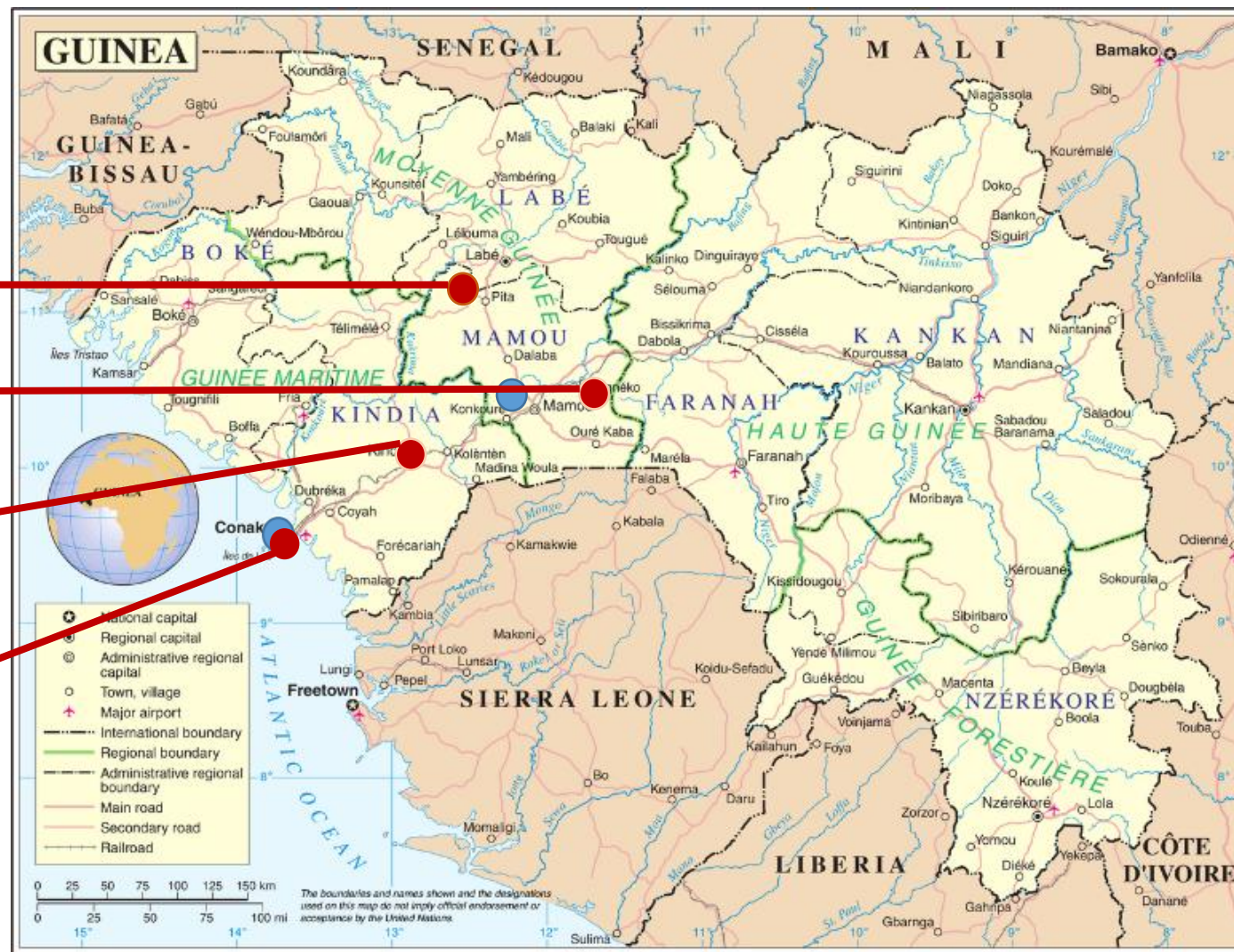
- ❖ Agriculture et Environnement
- ❖ Artisanat /Hôtellerie/Tourisme
- ❖ BTP

CEED de Pita

ENAE de Tolo

CFP de Kindia

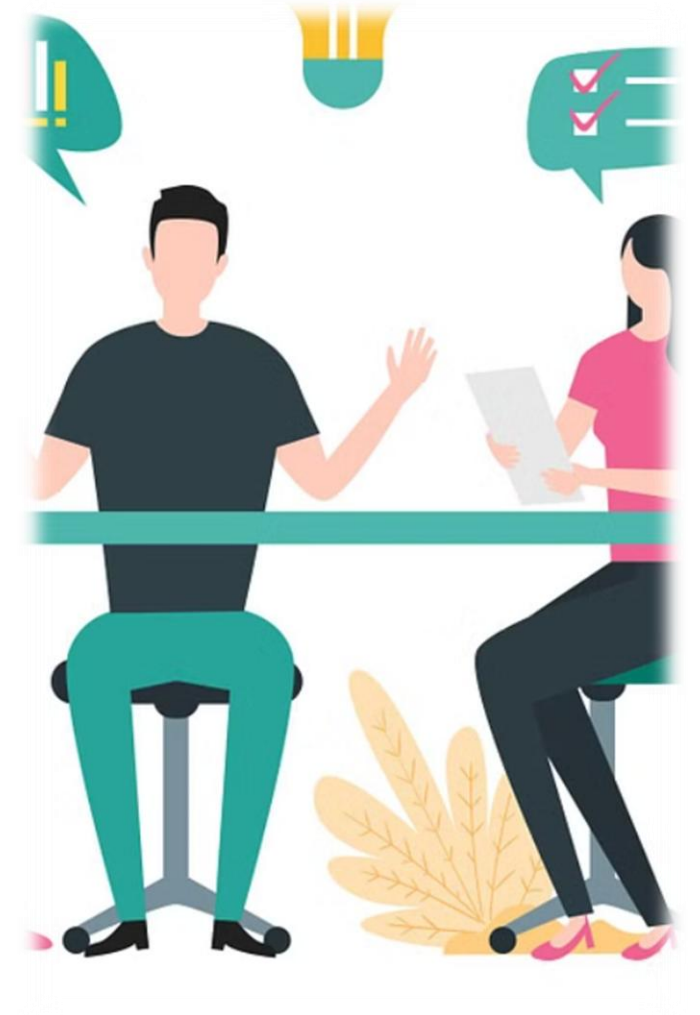
CAFPPS de Kipé





Pourquoi la collaboration avec ETF...

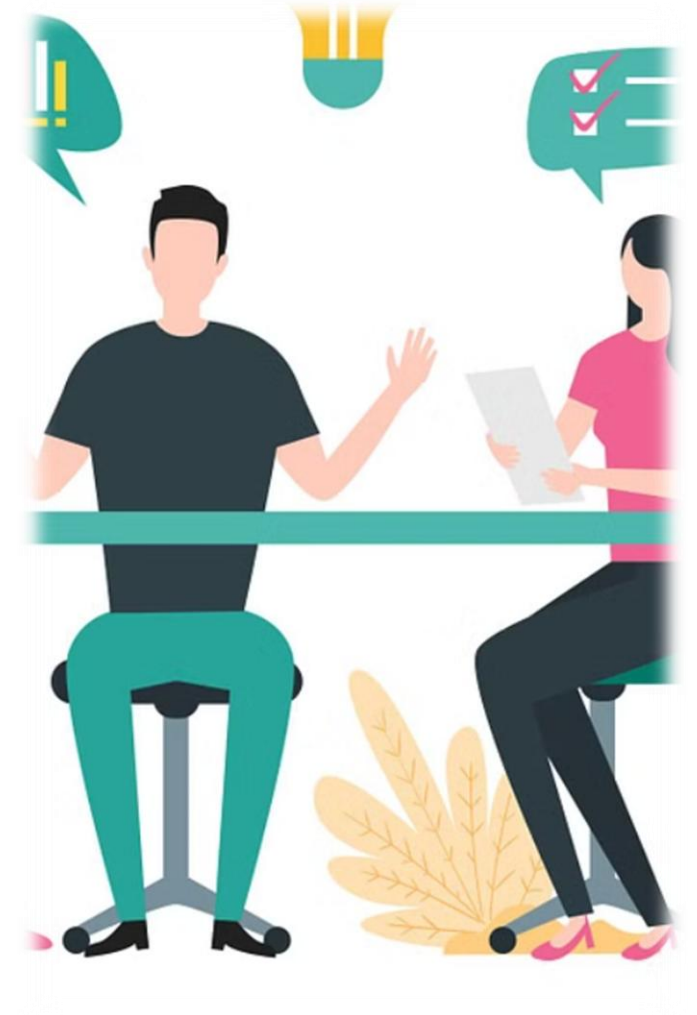
- ✓ Pensé lors de la formulation (Expériences d'Enabel et d'autres acteurs européens avec ETF positives)
- ✓ Volonté d'être accompagné pour faire des EFP des CEP et de servir d'expérience pilote
- ✓ Intégrer le réseau de Centre d'Excellence Professionnel





...et plus spécifiquement l'expérimentation de l'outil ISATCOVE

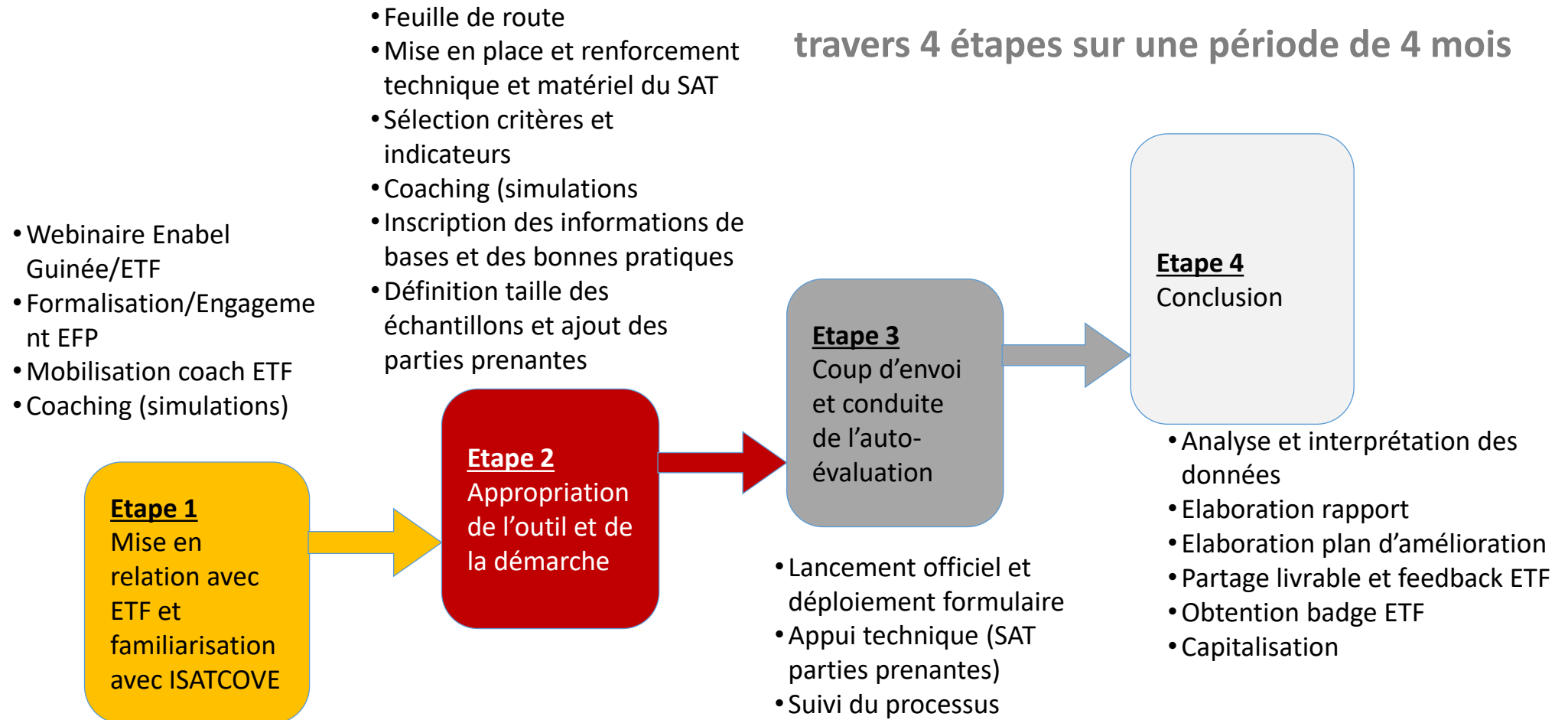
- ✓ Existence d'un outil spécifique pour l'auto-évaluation (*bien qu'en cours de développement*)
- ✓ Un suivi dans l'utilisation / exploitation de cet outil par un consultant recruté par ETF
- ✓ Un moyen d'impliquer fortement les centres de formation et de conscientiser sur les défis/enjeux
- ✓ Une voix pour faciliter l'élaboration des Projets d'Etablissement





Approche méthodologique de mise en œuvre :

Le processus d'autoévaluation des 4 EFP a été réalisé à travers 4 étapes sur une période de 4 mois





Les réalisations (résultats/effets)

1- Mise en place d'un noyau de 11 utilisateurs pour la pérennisation du dispositif

2- Renforcement du lien entre les EFP et le secteur privé (45 acteurs dont 10 engagés activement)

5-Elaboration des projets d'Établissement (PE) des EFP à partir des résultats de l'autoévaluation ISATCoVE.

4- Prise de conscience et engagement des EFP vers l'excellence

3- création d'un cadre d'échange permanent entre les EFP



Enseignements tirés / Leçons apprises

L'engagement politique et institutionnel

Le soutien du ministère, des autorités locales et des services déconcentrés est essentiel pour garantir la réussite de l'auto-évaluation. Leur engagement politique renforce la légitimité du dispositif et en facilite l'appropriation..

L'auto-évaluation, un facteur déclencheur de prise de conscience pour l'excellence

au-delà de l'identification des points forts et des points faibles, l'auto-évaluation met en lumière les axes d'amélioration et les opportunités des établissements de formation. Cette introspection suscite une prise de conscience et encourage les centres de formation à entreprendre des actions correctives pour aller vers l'excellence et améliorer en continu la qualité de leur offre de formation.

L'implication du secteur privé et des parties prenantes locales

Permet :

- L'ouverture de l'école à un réseau de partenaire plus LARGE
- L'adhésion des acteurs à la démarche
- La participation du secteur privé à la dynamique vers l'excellence.
- Synergie entre les différents acteurs pour une formation plus adaptée aux besoins du marché du travail.



Enseignements tirés / Leçons apprises

**Un coaching et un suivi rapproché,
Des leviers de forte participation**

Les coaching adaptés et les missionS de supervision permettent d'optimiser les taux de participation



Défis



L'outil en soi:

- Dépendance à la connexion interne et manque de matériel informatique
- Problèmes liés aux supports et à la fonctionnalité de l'outil

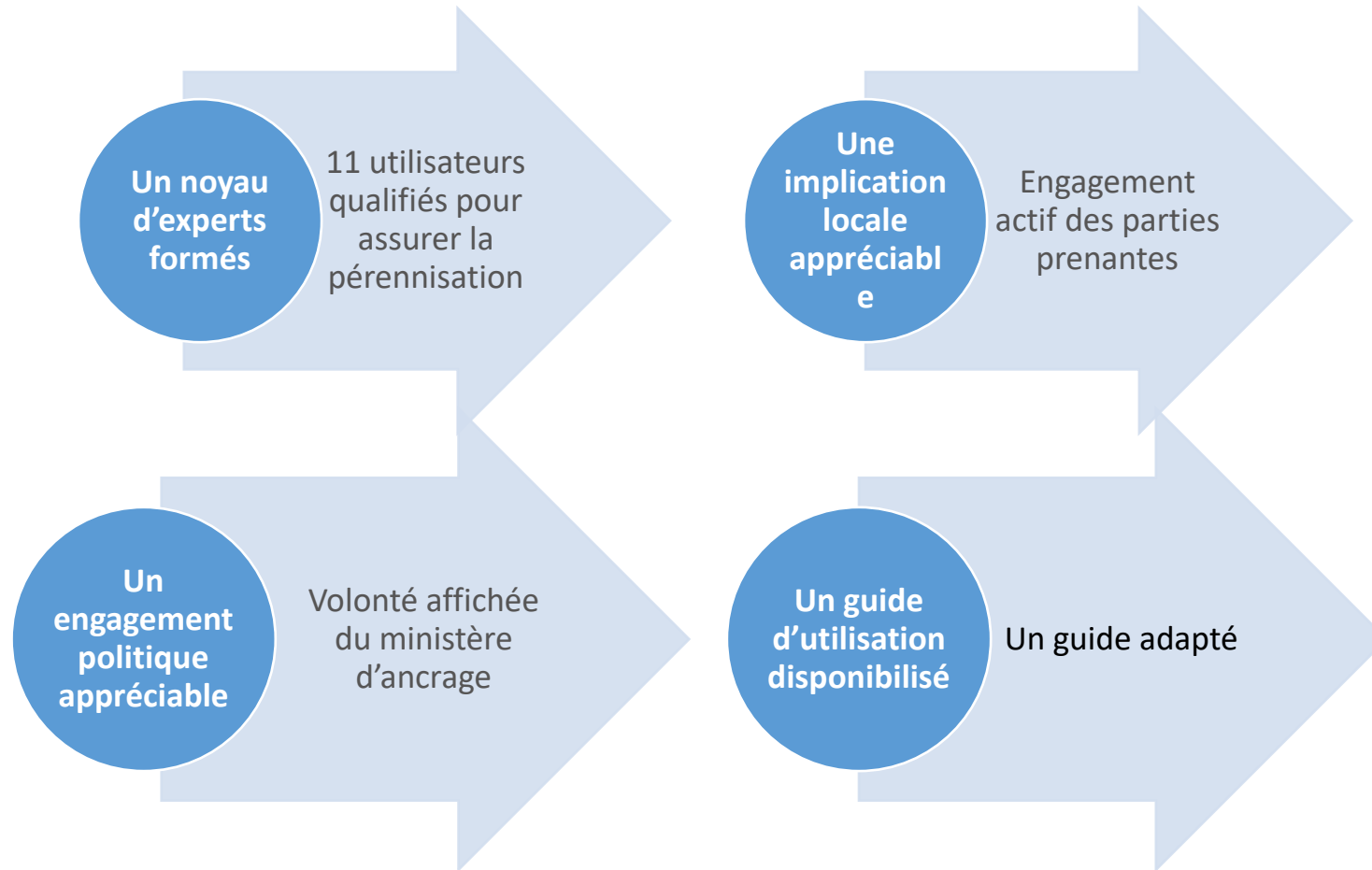


Condition d'utilisation de l'outil:

- Equipe SAT peu compétente en informatique et peu équipée en matériel
- Chronophage et coûts relativement élevés: 4 mois avec plus de 45.000 euros



Facteurs de durabilité





Conditions de répliquabilité

Garantir un accès durable à l'outil

Adapter l'outil aux réalités locales

Avoir des ressources matérielles, financières et humaines

Complémentarité avec les outils existants

Mettre en place un dispositif de partage d'informations efficace

Avoir un soutien politique fort

Impliquer le secteur privé



Perspectives

**Evaluation à mi
parcours des EFP
sur les critères de
l'Excellence
ISATCOVE**

Atelier sur site avec les SAT

**Partage du retour
d'expérience
ISATCoVE/diffusio
n fiche de
capitalisation**

Atelier national impliquant les parties prenantes (DN, CP, cadres du MENA-ETFP, UE, AFD, Programmes Enabel)



ISATCoVE

