

ÉVÉNEMENT EN LIGNE DE
L'ENE SUR « L'AUTONOMIE
DES CENTRES D'EXCELLENCE
PROFESSIONNELLE DANS
L'ÉTABLISSEMENT DE
PARTENARIATS PUBLIC-
PRIVÉ »

25 JANVIER 2022

ETF 09 h 30 - 12 h 00 CET
Working together
Learning for life
European Training Foundation



ETF
**Network for
Excellence**

zoom toolbar

Show/stop your video -
**Показать /
остановить ваше
видео**

Arrêter/montrer la vidéo

Mute/unmute your
microphone -
**Отключить /
включить
микрофон**

Muet/Acti
ver le
micro

See list of all
participants / Raise
your hand to speak -
**Посмотреть список
участников /
Поднять “руку”,
чтобы взять слово**

Afficher la liste de
tous les
participants / Lever
la main pour
prendre la parole

Use chat for questions/
comments (write either to
everyone or to *individual
participant* by selecting
the name) -
**Используйте чат для
вопросов/комментари
ев (пишите в общий
чат или отдельному
участнику, выбрав
имя)**

Utiliser le chat pour
poser des
questions/faire des
commentaires (écrire
à *tout le monde* ou à
une *personne en
particulier* en
sélectionnant le nom)

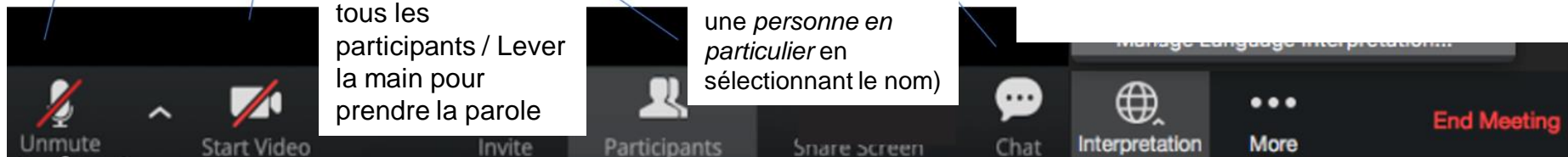
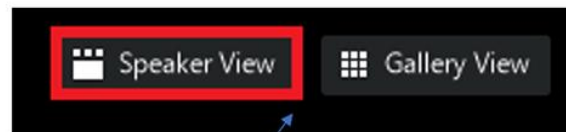
Choose to view *all participants* or
speaker only - **Выберите
возможность видеть всех
участников или только
докладчика**

Sélectionner pour afficher *tous les participants*
ou *l'intervenant* uniquement

This meeting will be in English only. No
need to use the interpretation channel.

Cette réunion se déroulera en anglais
uniquement. Vous n'aurez pas besoin
d'utiliser le canal d'interprétation

Встреча будет только на английском
языке. Вам не нужно будет использовать
канал перевода



ORDRE DU JOUR

Heure	Activité
09 h 30 – 09 h 40	<i>Ouverture et accueil</i>
09 h 40 – 09 h 55	<i>Aperçu de l'autonomie et du PPP : les accomplissements en 2021 et les prochaines étapes</i>
09 h 55 – 10 h 30	<i>Visite d'étude en Finlande : apprentissages (Géorgie)</i>
10 h 30 – 10 h 45	<i>Pause café</i>
10 h 45 – 11 h 30	<i>Visite d'étude en Finlande : apprentissages (modèle finlandais) QUESTIONS ET RÉPONSES</i>
11 h 30 – 11 h 45	<i>Étude approfondie sur l'autonomie de l'EFP et le PPP</i>
11 h 45 – 12 h 00	<i>Conclusions</i>

MENTIMETER

Veuillez suivre le lien dans le chat et répondre à nos questions



PARTENARIAT MONDIAL UNIQUE DE L'ENE SUR L'EXCELLENCE DE L'EFP : 243 EFP - 39 pays dans le monde -(16 PP ETF ; 9 EM DE L'UE ; 14 pays africains - hors PP ETF-)

Afrique -(29 EFP) :
(2) Angola ; (3) Burkina Faso
; (2) République
démocratique du Congo ; (4)
Guinée Bissau ; (2) Côte
d'Ivoire ; (2) Kenya ; (1)
Malawi ; (2) Mozambique ;
(1) Namibie ; (1) Niger ; (4)
Sénégal ; (1) Afrique du Sud
; (3) Ouganda ; (1)
Zimbabwe.

EM DE L'UE (69 EFP) :
**Espagne (54), Grèce (1),
Pays-Bas (4), Finlande
(2), Italie (3), Slovénie
(2), Lettonie (1),
Allemagne (1), Suède (1)**

PP ETF (145 EFP-) :
**Turquie (55), Israël (6) ;
Arménie (4) ;
Azerbaïdjan (6) ;
Biélorussie (5) ; Russie
(3) ; Maroc (1) ; Géorgie
(5) ; Kazakhstan (5) ;
Moldavie (4) ;
Macédoine du Nord (3) ;
Tunisie (8) ; Serbie (6) ;
Albanie (1) ; Ukraine
(29). Égypte (4)**



Le réseau ENE a lancé des sous-initiatives thématiques, qui reposent sur différentes dimensions de l'excellence et offrent des possibilités d'apprentissage par les pairs et de partenariats approfondis.

Focus sur **huit thèmes**:

- L'apprentissage tout au long de la vie dans l'enseignement et la formation professionnels - de la formation initiale à la formation continue et à l'éducation des adultes
- Coopération entre l'éducation et les entreprises
- Pédagogie et développement professionnel
- Spécialisation intelligente - Mobiliser l'innovation, les écosystèmes et les PME
- Industrie 4.0 et numérisation
- Autonomie et développement institutionnel (financement, leadership, gouvernance)
- Passer au vert - soutenir les objectifs durables
- Inclusion sociale

Page ENE sur le site web de l'ETF

[Excellence professionnelle | ETF \(europa.eu\)](#)

Open Space :

[Mise en place du nouveau réseau d'excellence de l'ETF \(ENE\) | Open Space \(europa.eu\)](#)

PARTENARIAT SUR L'AUTONOMIE & LES PPP



Pourquoi l'autonomie ?

- L'autonomie joue un rôle important pour permettre le développement et le succès des CEP dans chaque pays.
- Un haut niveau de flexibilité dans l'établissement de relations gagnant-gagnant donne aux CEP la possibilité de choisir les formes de coopération les plus adaptées au partenariat dans chaque secteur et région.
- Pour que les centres de formation professionnelle atteignent un niveau d'excellence, ils doivent disposer d'une autonomie suffisante et de données pertinentes sur les besoins de l'industrie locale pour choisir les programmes de formation susceptibles de soutenir la croissance économique.

Objectif : L'objectif général est d'analyser comment l'autonomie des CEP est mise en œuvre et peut être liée aux expériences de PPP dans un certain nombre de cas de CEP dans les pays partenaires de l'ETF (PP) et les États membres de l'UE (EM).



PHASE 1 : 2020 - juillet 2021

Résultats :

- Une étude de base sur certains CEP. *Explorer les principales caractéristiques et le cadre institutionnel d'un groupe sélectionné de CEP et fournir une évaluation comparative basée sur les résultats des pratiques de ces CEP, en abordant concrètement les avantages et la valeur ajoutée de l'autonomie pour l'efficacité du système d'EFP*
- Un briefing politique sur l'autonomie des CEP et le lien avec les PPP. *Identifier et proposer des recommandations politiques et d'autres stratégies d'apprentissage politique pour soutenir la contribution des CEP à l'élaboration des politiques, en se concentrant concrètement sur les options politiques pour les PP de l'ETF.*

L'échantillon de cas nationaux pour mener l'analyse était le suivant :

6 CEP dans les PP de l'ETF : **Azerbaïdjan, Géorgie, Israël, Maroc, Tunisie et Turquie**

2 CEP des EM de l'UE : **Finlande et Pays-Bas**

L'étude de base se fonde sur une recherche documentaire, une enquête électronique et des entretiens en ligne.

ÉTUDE DE BASE

Groupes cibles : Professionnels et Décideurs politiques

Catégories analytiques du questionnaire :
3 blocs conceptuels et 2 sections de questions principales) :

COUCHE GÉNÉRALE

(par exemple, gestion générale, législation sur les PPP, etc.)

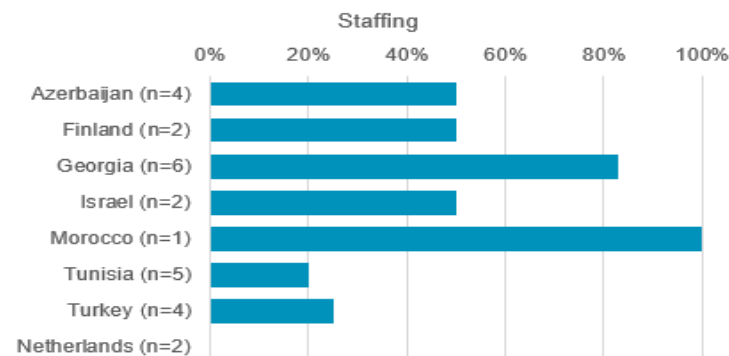
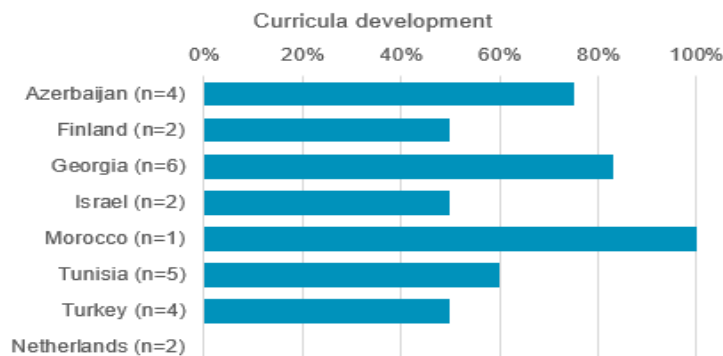
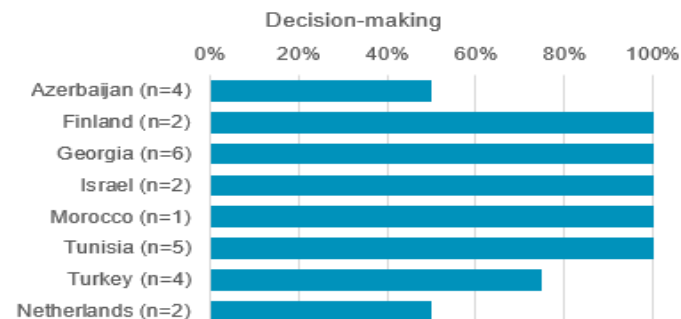
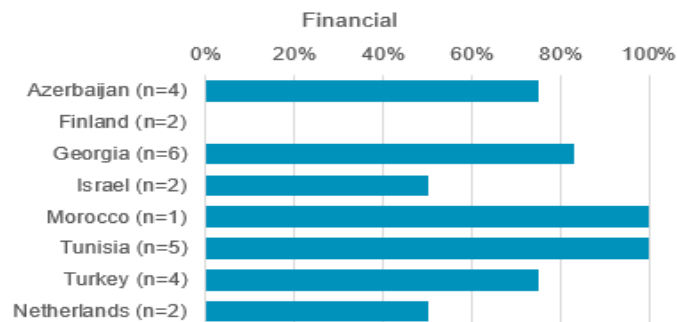
• COUCHE RESSOURCES (par exemple, gestion des RH, financement, environnement d'apprentissage, contrôle de la qualité, contributions des partenaires sociaux, etc.)

• COUCHE PÉDAGOGIQUE (par exemple, décision et contenu des programmes d'études ; développement local et innovation ; entrepreneuriat et rôle des compétences non techniques, etc.)

• *VUE D'ENSEMBLE DE L'AUTONOMIE DES CEP*
• *L'AUTONOMIE AU SERVICE DES PPP dans le domaine du développement des compétences de l'EPF*

Quels aspects spécifiques de l'autonomie sont les plus importants dans les PPP ?

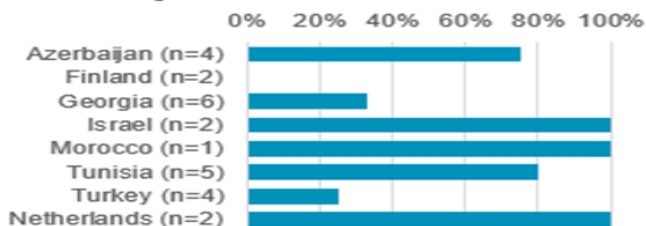
Nombre de répondants : 26 (praticiens et décideurs politiques)



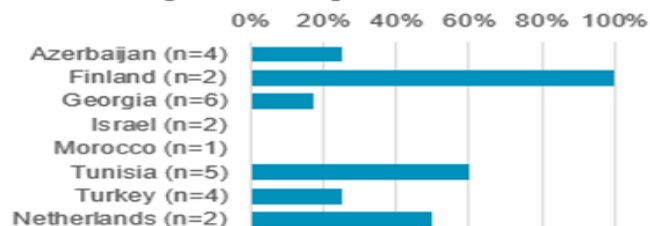
Quelle est la « force motrice » des centres d'excellence (CEP) dans votre pays ?

Nombre de répondants : 26 (praticiens et décideurs politiques)

Extra funding and resources from the Government



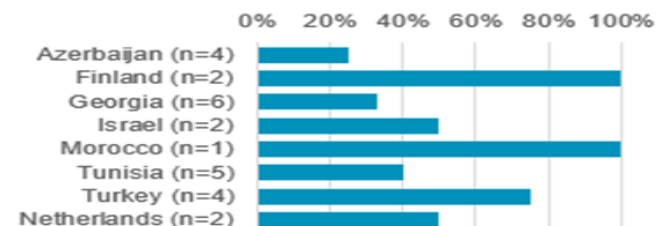
Need arising from the region



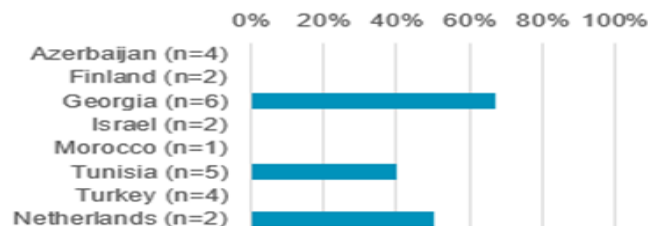
Need arising from industry/SMEs/sector networks



Centre's initiative to improve quality, specialisation etc.



International donors



PHASE 2 : Août 2021- 2022

Résultats :

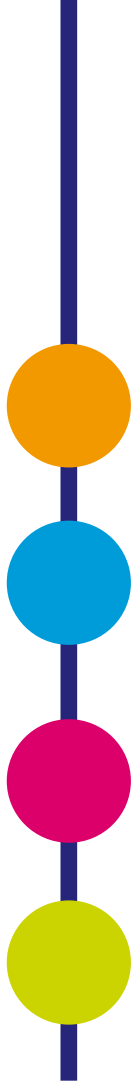
- Étude approfondie de certains CEP. *Décrire les processus de travail et les pratiques clés pour faire progresser l'autonomie et les PPP dans les CEP.*

L'échantillon de cas nationaux pour la conduite de l'analyse est le suivant :

6 CEP dans les PP de l'ETF : **Azerbaïdjan, Géorgie, Israël, Maroc, Tunisie et Turquie + Ukraine, Kazakhstan**

2 CEP des EM de l'UE : **Finlande et Pays-Bas**

ACTIVITÉS 2021-2022



14 sept. 2021	Atelier technique sur l'autonomie et les PPP
17-19 nov. 2021	Visite d'étude en Finlande
25 jan. 2022	Réunion virtuelle de l'ENE pour l'échange de pratiques
Mai/juin 2022	Visite d'étude aux Pays-Bas
	Atelier technique sur l'autonomie et les PPP
D'ici à déc. 2022	4 Sessions d'apprentissage en ligne
2022	Evénement annuel



Gvantsa Toroshelidze

Division des analyses
Département du développement de l'enseignement
professionnel

Ministère de l'éducation et des sciences de Géorgie



Tamar Zakarashvili

Directrice

Construction College « Construc2 »

Présentation du système géorgien de formation professionnelle :



- Nouveau modèle de gestion de l'enseignement professionnel - Skills Agency ;
- Réseau de prestataires d'enseignement professionnel ;
- Nouvelles normes d'autorisation ;
- Système de formation/recyclage ;
- Intégration de l'enseignement général dans l'enseignement professionnel ;
- L'enseignement professionnel pour tous ;
- Reconnaissance de l'éducation formelle et non formelle ;
- Internationalisation de l'enseignement professionnel ;
- Nouveau modèle d'inscription des étudiants ;



Le taux d'emploi des diplômés de l'EFP se caractérise par une tendance à la hausse. Il est de 62 % pour ceux qui ont obtenu leur diplôme en 2018. Le taux d'emploi était de 60 % en 2017 et de 56 % en 2016



La nouvelle stratégie de l'EFP (2022-2027) concerne les questions suivantes du processus de décentralisation :



- Améliorer la gestion de l'institution en suivant les responsabilités/fonctions déléguées ;
- Développer un modèle basé sur le partenariat ;
- Gérer efficacement les ressources humaines, matérielles-techniques et financières ;
- Améliorer la qualité du processus d'enseignement et d'apprentissage ;
- Préparer et mettre à jour les programmes éducatifs, modules et ressources de formation pertinents à cette fin ;
- Promouvoir le développement professionnel continu et la progression de carrière des enseignants de l'enseignement professionnel ;
- Développer la culture entrepreneuriale ;
- Établir des partenariats fructueux entre l'enseignement et les entreprises pour améliorer l'équilibre entre l'offre et la demande au niveau local

Participation du secteur privé :



- Développement et gestion de la politique d'enseignement professionnel ;
- Processus de formation des qualifications ;
- WBL – APPRENTISSAGE PAR LE TRAVAIL et/ou formation pratique ;
- Développement d'établissements d'enseignement professionnel grâce à un partenariat public-privé ;
- Mise en œuvre de programmes de formation professionnelle pour adultes ;

Visite d'étude en Finlande - Résultats :



- Autonomie financière des institutions et financement basé sur les résultats ;
- Autonomie opérationnelle des institutions ;
- Des enseignants et des formateurs qualifiés pour assurer la qualité de l'enseignement professionnel ;
- Coopération internationale et concurrence des compétences ;

Construction College « Construct2 »



Construct2 se concentre sur le développement du secteur de la construction dans le pays et sur la formation de spécialistes hautement qualifiés.

Les missions principales :

- fournir un enseignement professionnel de haute qualité ;
- former du personnel qualifié en fonction des exigences du marché du travail ;
- accroître l'accès à l'enseignement professionnel dans les régions.

Construct2 propose :

- 11 programmes certifiés de courte durée dans les domaines de la construction ;
- 4 programmes d'État.



MINISTRY OF
EDUCATION
AND SCIENCE
OF GEORGIA



Notre modèle de fonctionnement et notre partenariat avec le secteur privé :

Par le biais d'une collaboration avec le secteur privé, notre objectif est de fournir les connaissances/aptitudes et compétences demandées par le marché à la main-d'œuvre potentielle dans un court laps de temps et de former jusqu'à 800 étudiants certifiés au cours de l'année.

Public

1. Dépenses opérationnelles
2. Salaire de l'administration/des enseignants
3. Matériel d'étude de la construction

Privé

1. Remodelage d'un bâtiment du collège
2. Matériel d'étude de construction
3. Bourse d'études pour les étudiants



Plus important encore, l'embauche des diplômés est garanti par BK Construction



Nos partenariats en pratique :

Partenaire principal



Partenaires régionaux



Partenaires nationaux



Visite d'étude en Finlande - Résultats :



- Niveau d'indépendance des institutions professionnelles ;
- Système basé sur la confiance (pas d'assurance qualité au niveau central, résultats visibles dans le rapport) ;
- Système de financement ;
- Faible taux d'abandon ;
- Niveau élevé de participation du secteur des entreprises ;



AUTONOMIE DES CENTRES D'EXCELLENCE PROFESSIONNELLE POUR FORGER LE PARTENARIAT PUBLIC-PRIVÉ ETF - 25 JANVIER 2022



OMNIA

LE GROUPE D'ÉDUCATION OMNIA

UN CENTRE D'EXCELLENCE UNEVOC

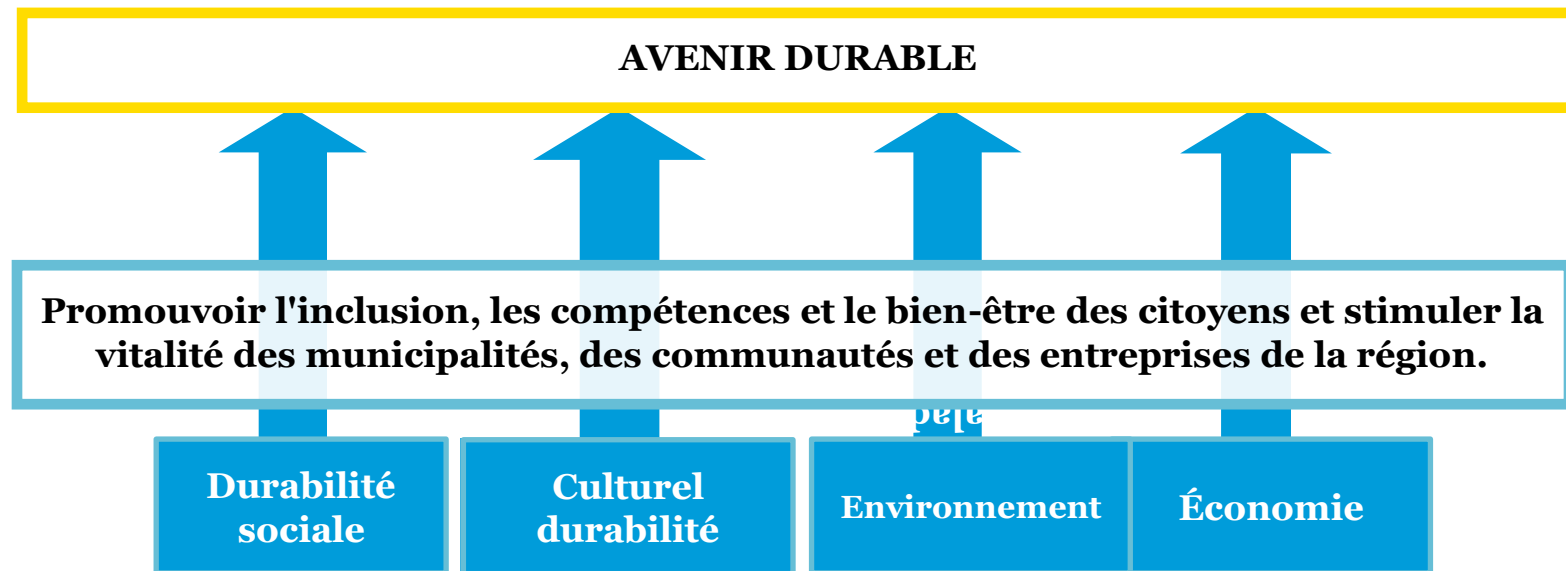
Omnia, autorité commune de l'éducation dans la région d'Espoo
Communes membres Espoo, Kauniainen ja Kirkkonummi

- Omnia Education Ltd.
- Autorité conjointe de l'éducation dans la région d'Espoo : propriété à 100 %

Partenariats éducatifs Omnia Oy (OEP)

Partenaires : Omnia, l'autorité conjointe de l'éducation dans la région d'Espoo, Finn Church Aid, le Consortium d'éducation de Savo et l'Institut finlandais de gestion des entreprises

OMNIA



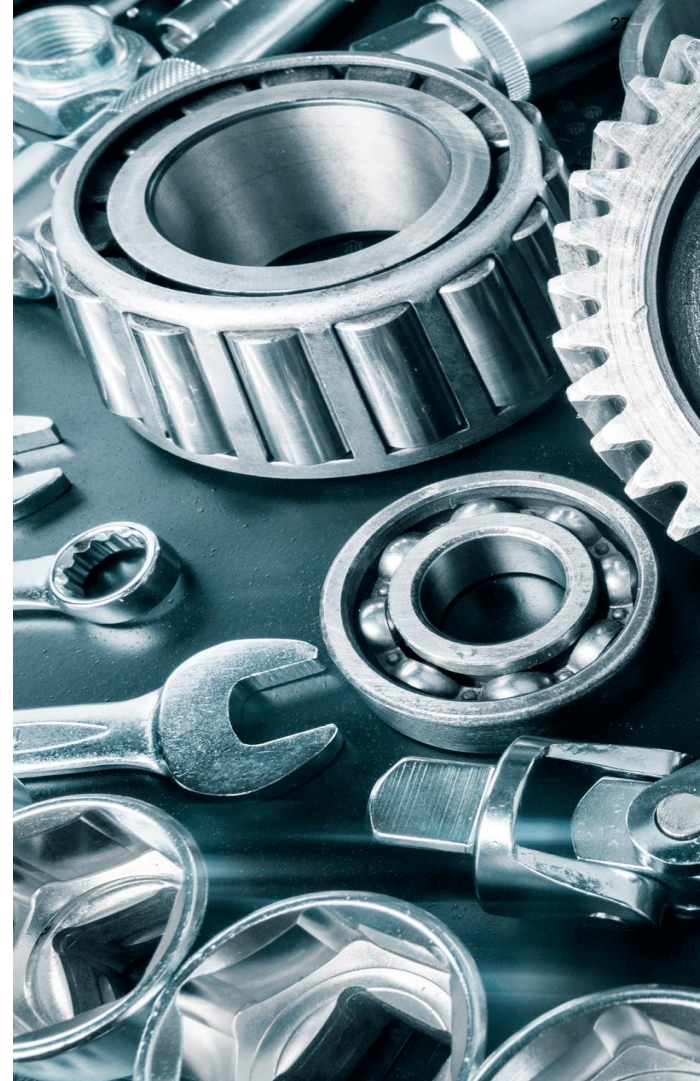
À OMNIA, IL Y A

- 8 300 étudiants préparant des diplômes
- 1 900 élèves de l'enseignement secondaire supérieur général
- 23 000 étudiants en formation libérale pour adultes
- 230 élèves dans les ateliers pour jeunes
- 360 étudiants en formation préparatoire à l'enseignement professionnel
- 900 membres du personnel (à temps plein)
- Environ 3 000 partenaires commerciaux

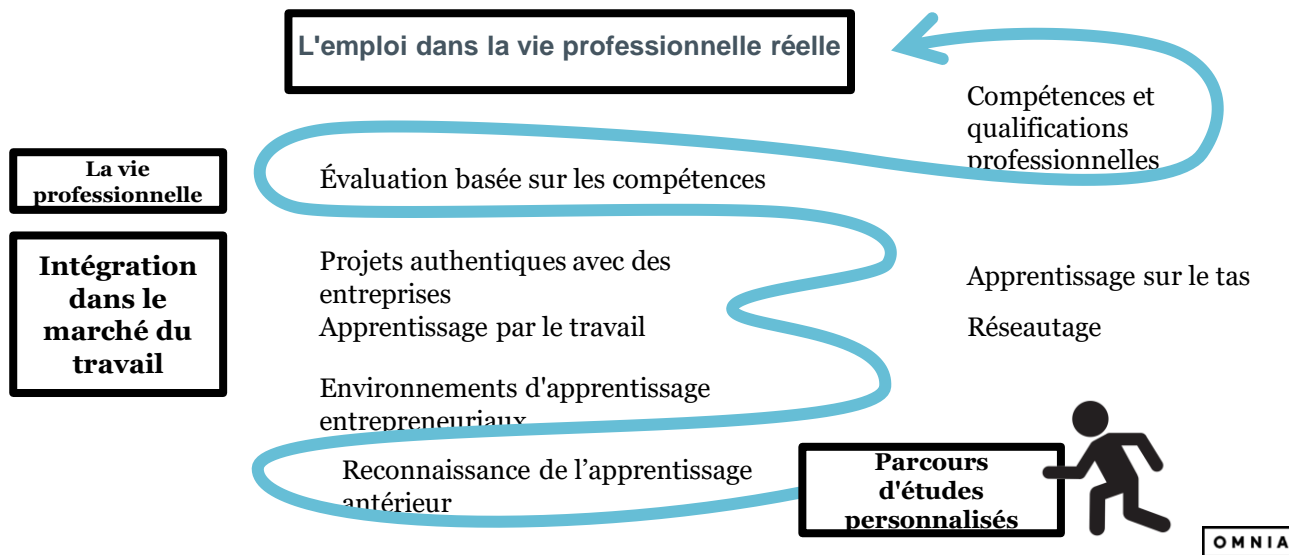


SECTEURS DE FORMATION

- Culture (artisans, par exemple, métallurgie et menuiserie, vêtements, assistants médias)
- Tourisme, restauration et services domestiques (par exemple, guide touristique, serveur/serveuse, cuisinier, réceptionniste, gouvernante, économie domestique)
- Soins sociaux et de santé (par exemple, infirmière auxiliaire, coiffeuse, esthéticienne, conseillère en beauté)
- Informatique, technologie, construction et communications (par exemple, électricien, technicien, constructeur de bateaux, réparateur et mécanicien automobile)
- Affaires et administration (secrétariat, vente et service à la clientèle, finance et comptabilité)
- Diplômes professionnels, par exemple en gestion et leadership, conception de produits et de services, programmation, services de tourisme et d'accueil, éducation et orientation, et entrepreneuriat.



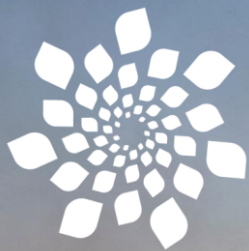
ENSEIGNEMENT ET FORMATION PROFESSIONNELS (EFP)



RÔLES DES ENSEIGNANTS À OMNIA :


1. Pédagogie (programmes d'études et plans de formation)
2. Travaux pratiques (pratique en laboratoire)
3. Mentors et tuteurs (soutien et orientation des étudiants)
4. Coordinateurs de l'apprentissage en milieu professionnel
(arrangements et communication avec les employeurs)
5. Évaluateurs de compétences (suivent les performances des étudiants dans les tâches professionnelles et forment les employeurs à l'évaluation)





Learning City
ESPOO

Collaboration = pouvoir



Nous développons nos activités en collaboration avec les résidents, les partenaires, les entreprises et les communautés, tant au niveau local qu'international. Notre volonté ? Proposer une nouvelle manière de faire les choses.



LES PRINCIPAUX PARTENARIATS D'OMNIA

ENSEIGNEMENT SUPÉRIEUR

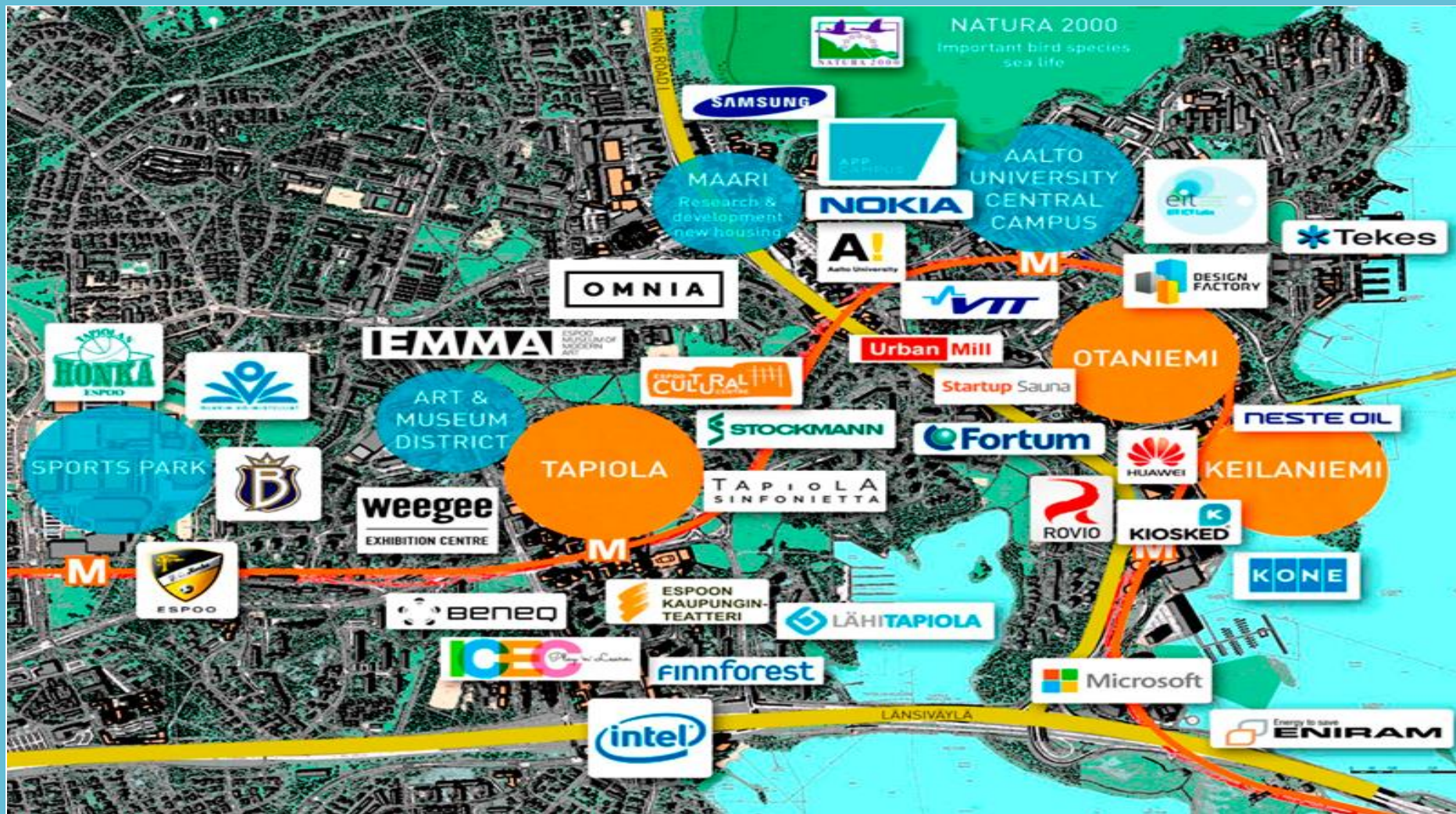
- Coopération entre les prestataires d'enseignement professionnel et supérieur
- Des équipes mixtes d'étudiants de l'enseignement supérieur et de l'EFTP pour trouver des solutions innovantes

MUNICIPALITÉS/VILLES

- Coopération avec les associations locales d'entrepreneurs et les chambres de commerce
- Membre de Business Espoo
- Forte contribution aux objectifs de développement durable de la ville d'Espoo

ENTREPRISES LOCALES

- Programmes de coopération avec les entreprises
- Co-learning pour les employés, les étudiants et les enseignants
- Une équipe dédiée aux relations publiques et aux ventes





Solution : Business Espoo

Ensemble pour le client

« Business Espoo soutient la vitalité des entreprises en offrant le meilleur, en développant continuellement services en un seul endroit »

The background image shows a blurred scene of a business event or conference. In the foreground, several people are seated at tables, their faces out of focus. In the background, a large screen displays a grid pattern with a stylized 'a' logo and the letters 'GRD'. To the left of the main screen, a smaller screen shows a logo with a circle and the letters 'MB'.

Business Espoo **organisations membres**

Ville d'Espoo

Espoo Marketing Oy

Fédération des entrepreneurs d'Espoo

Chambre de commerce de la région d'Helsinki

Omnia

Services d'emploi Uusimaa

EntrepriseEspoo

CENTRES D'EXCELLENCE PROFESSIONNELLE : L'ÉTUDE DE SUIVI

**Événement en ligne de l'ENE sur l'autonomie des centres d'excellence professionnelle
pour forger des partenariats publics, 25 janvier 2022**

CONTACT :

Laura Valojärvi

Lead Designer pour les médias et l'apprentissage,
Partenariats d'éducation Omnia



CENTRES OF VOCATIONAL EXCELLENCE

**Autonomy in forging public-private partnerships
in vocational education and skills development**

Baseline Study



ÉTUDE DE BASE, PUBLIÉE EN 2021

OBJECTIFS :

Analyser si et dans quelle mesure les CEP ont une autonomie et comment celle-ci peut être liée aux expériences de partenariat public-privé dans un nombre sélectionné de CEP dans les pays partenaires de l'ETF.

CONCLUSION GÉNÉRALE :

Les CEP bénéficient à plusieurs égards d'une autonomie suffisante pour collaborer efficacement avec les partenaires privés.

L'ÉTUDE :

<https://bit.ly/3FICxBx>

BONNES PRATIQUES

**QUI ?
QUOI ?
COMMENT ?**

**FACILITATEURS
OBSTACLES**

CENTRES OF VOCATIONAL EXCELLENCE: PROCESSES AND PRACTICES

Working processes and key practices of CoVEs for
advancing autonomy and public-private partnerships



ÉTUDE DE SUIVI, PUBLIÉE EN 2022

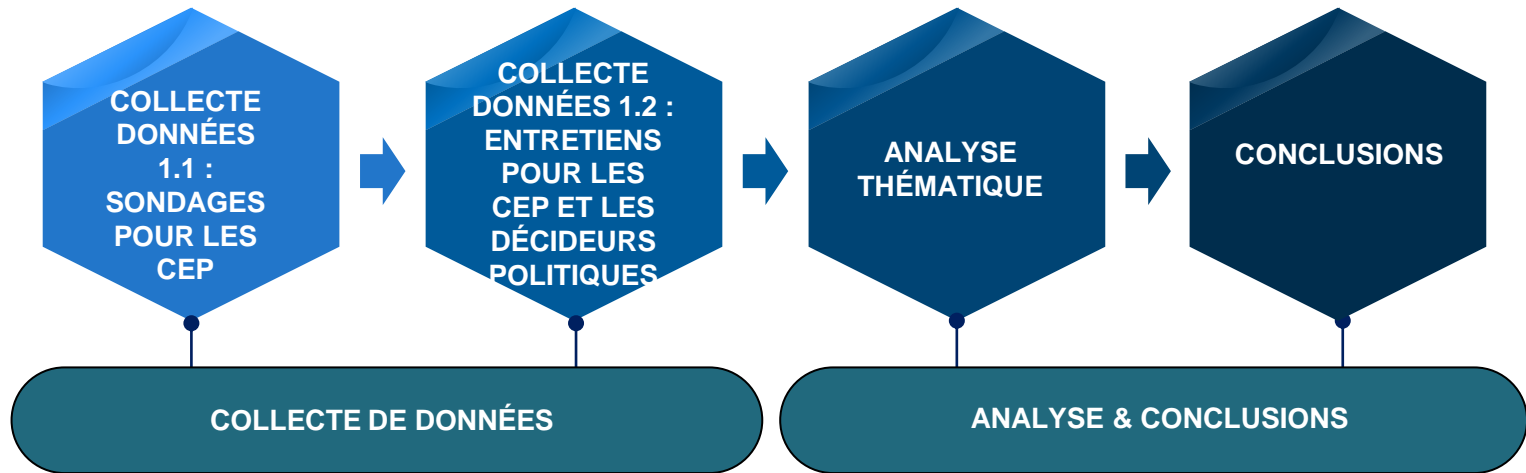
OBJECTIFS :

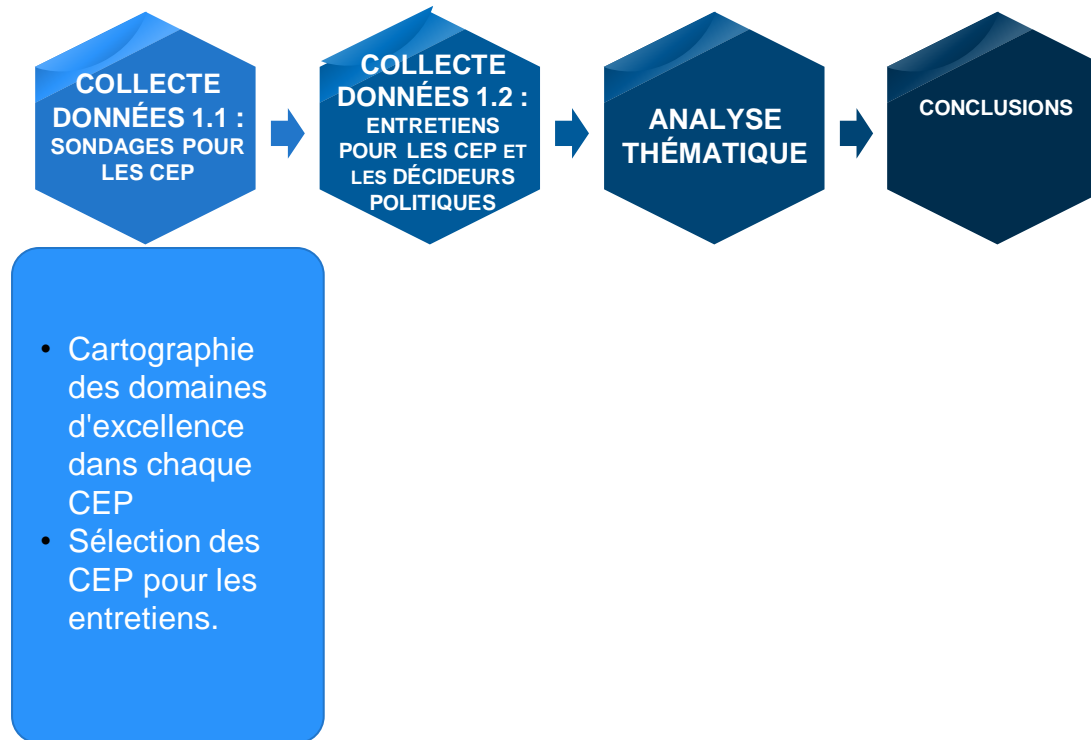
- Construire des dossiers CEP en s'inspirant des bonnes pratiques et des processus de travail pertinents.
- Parvenir à une description approfondie des processus de travail et des pratiques clés pour faire progresser l'autonomie et les PPP dans les CEP.

DES STRATÉGIES POUR ATTEINDRE LES OBJECTIFS :

- Sondages
- Interviews
- Analyse thématique

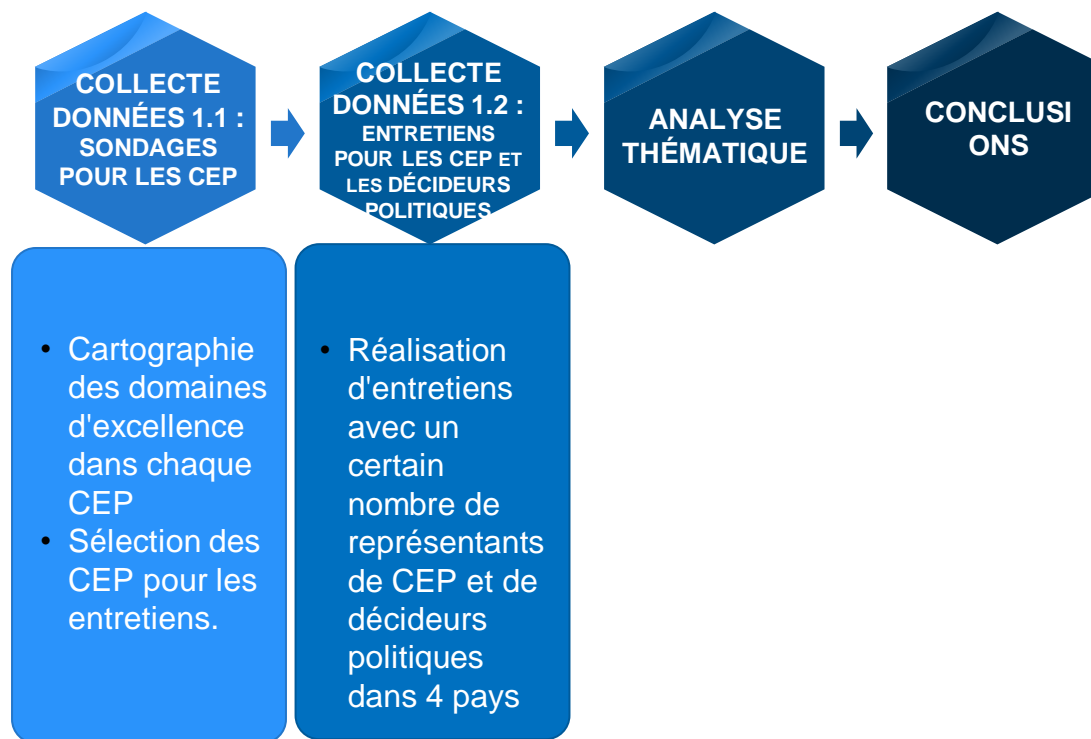
CADRE DE L'ÉTUDE :

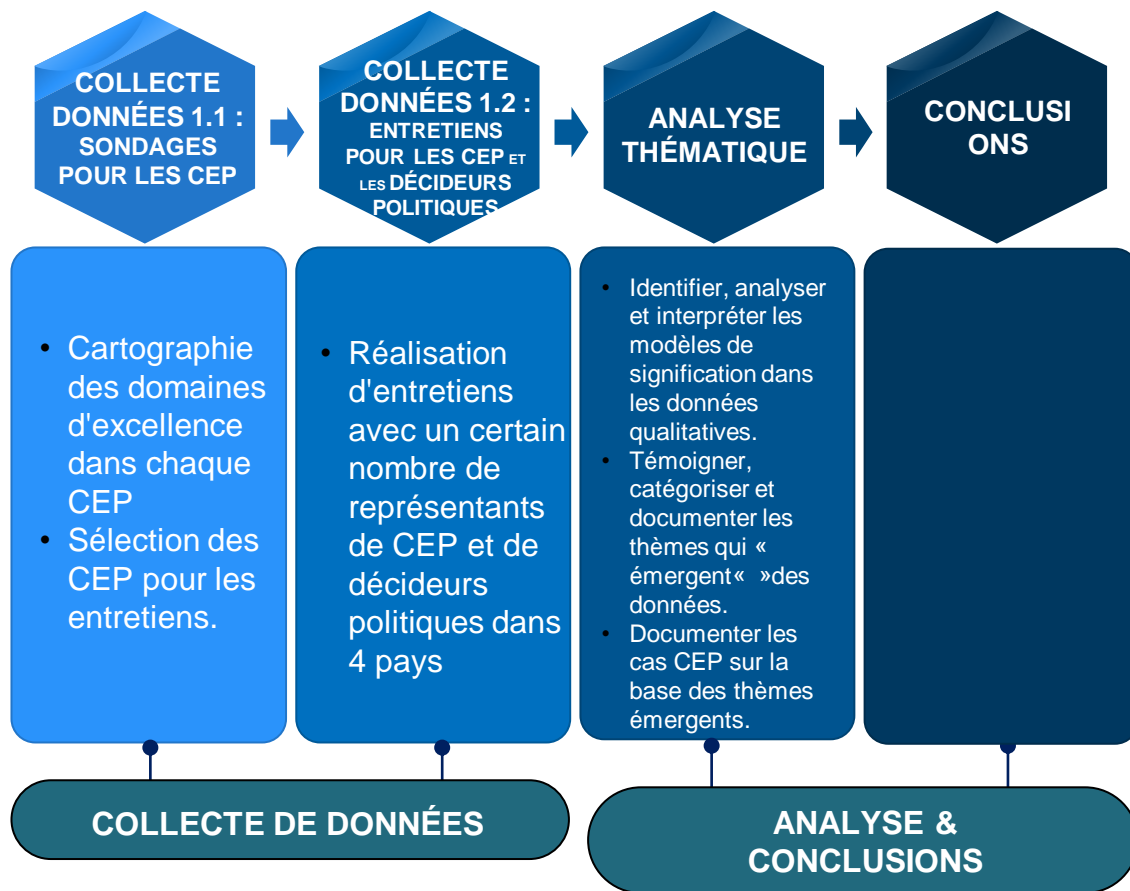


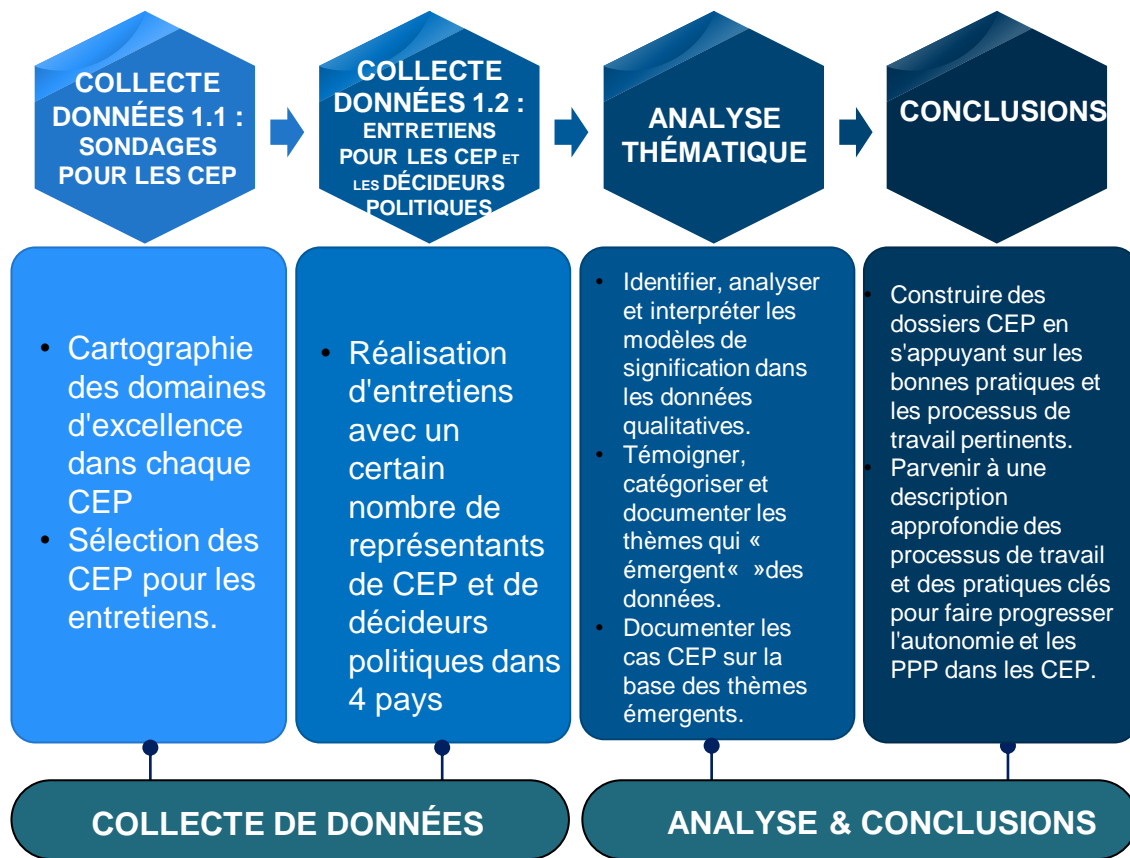




<https://link.webropolsurveys.com/s/etf2022>







BONNES PRATIQUES

**QUI ?
QUOI ?
COMMENT ?**

**FACILITATEURS
OBSTACLES**

EN SAVOIR PLUS :

Étude de base :

Centres d'excellence professionnelle : Autonomie dans l'établissement de partenariats public-privé dans l'enseignement professionnel et le développement des compétences :
<https://bit.ly/3FICxBx>

À propos de l'OEP : www.oep.fi

CONTACT :

Laura Valojärvi

Lead Designer pour les médias et l'apprentissage,
Omnia Education Partnerships +358 45 630 6111,
laura.valojarvi@oep.fi